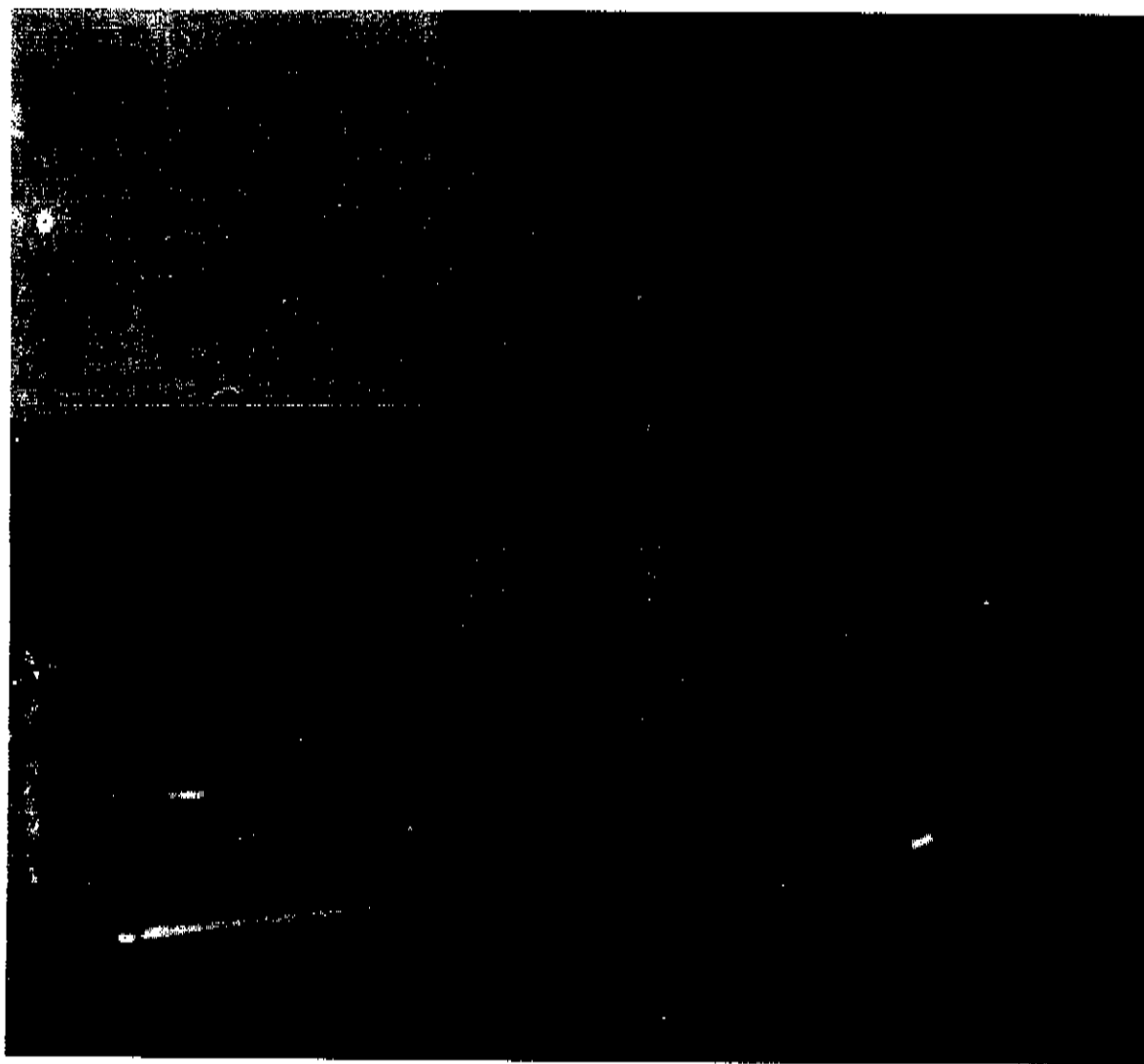


SOMCHEM
(EDMS) BPK

1989
HERLAAIDATA



Die data in hierdie brosjure is die resultate van toetse gedoen by Somchem se ballistiese proefbaan. Die aanbevole ladings is volkome veilig indien dit in dieselfde konfigurasie as dié in die tabelle aangewend word.

Omdat Somchem geen beheer het oor die kombinasie van komponente, die manier waarop die patrone saamgestel is, of die vuurwapens waarin dit gebruik word nie, word geen aanspreeklikheid aanvaar, nóg geskrewe, nóg by implikasie, vir enige skade of besering wat spruit uit die gebruik van hierdie gegewens nie.

1.1 Maak seker dat alle vuurwapens skoon en in 'n goeie toestand is.

1.2 Maak dubbeld seker dat die dryfmiddel wat gebruik gaan word die regte tipe vir die betrokke kaliber is. Pak alle ander dryfmiddels weg.

1.3 Moet nooit dryfmiddels meng nie – selfs nie van dieselfde tipe nie.

1.4 Dra 'n veiligheidsbril wanneer u herlaai of skiet.

1.5 Moet nooit in die herlaaivertrek rook of enige vlamme of aanstekers toelaat nie.

1.6 Alkohol en verdowingsmiddels "meng" nie met dryfmiddels nie.

1.7 Moenie ladings wat op mondelingse inligting gebaseer is gebruik nie. Gebruik slegs gepubliseerde ladings, of dié van betroubare bronne verkry.

1.8 Begin *altyd* met die aanbevole begin ladings.

1.9 Verseker dat alle komponente korrek gemerk is en hou aantekeninge van alle ladings.

1.10 Vermy foute (soos dubbele ladings en leë doppies) deur 'n vaste herlaairoetine te ontwikkel.

1.11 Hou alle komponente en dryfmiddels buite die bereik van kinders.

1.12 Hou alle gelaaide patrone in 'n veilige plek.

1.13 Dryfmiddel moet in 'n koel, droë plek in behoorlik verseëide blikke gebêre word.

1.14 Slagdoppies van 'n onbekende herkoms moet nie gebruik word nie. (Om slagdoppies te vernietig; week dit in olie vir 'n paar dae en begrawe dit). Bêre alle slagdoppies in die oorspronklike verpakking.

1.15 Slagdoppies moet nie geforseer word nie.

1.16 Slagdoppies of dryfmiddels moet nie aan direkte sonlig blootgestel word nie.

1.17 Slagdoppies of dryfmiddels moet nie saam met oplossings, vlambare gasse of ander hoogs ontvlambare stowwe gebêre word nie.

2. SOMCHEM

Hoewel Somchem se geskiedenis tot die vroeë sestigerjare terugdateer, is dit in 1971 as 'n onafhanklike maatskappy in die Krygkorgroep gevestig. Krygkor is die hoofverskaffer van militêre toerusting aan die Suid-Afrikaanse Weermag. Somchem se produkreëks sluit verskeie energieke materiale in, sowel as aandrywings- en verwante stelsels wat op hierdie materiale gebaseer is. Die Maatskappy se fasiliteite is almal in die Wes-Kaap geleë.

Die aktiwiteite van die Maatskappy word verdeel in o.a. die volgende afdelings wat as aparte wissententrums funksioneer:

Nitroprodukte

Vuurpyle en missiele

Loopwapenaandrywing

Dryfmiddels vir die herlaaimark word deur die Afdeling Loopwapenaandrywing ontwikkel en geproduseer.

Somchem benut vier chemiese laboratoriums en drie ballistiese proefbane vir ontwikkeling en gehaltebeheer. Hierdie fasiliteite verseker dat ons klante kan staatmaak op produkte van die hoogste gehalte sover dit betroubaarheid en herhaalbaarheid van werkverrigting aanbetref.

Die gehalteprestasie van die Maatskappy word nie net intern verseker nie, maar ook deur Krygkor en die Kwartiermeester-Generaal van die S.A.W. gemoniteer.

3. SOMCHEM DRYFMIDDELS

Die huidige program vir loopwapendryfmiddels omvat produkte vir gebruik in kalibers wat wissel van 5,56 mm tot 155 mm. Hierdie produkte word deur drie aanlegte met verskillende prosesse vervaardig na gelang van die ballistiese vereistes van die wapen waarvoor dit bedoel is.

Loopwapendryfmiddels bevat gewoonlik nitrosellulose as energetiese polimeer. Dit word deur die Somchem aanlegte uit Suid-Afrikaanse katoenlinters vervaardig.

Die meeste van Somchem se herlaaidryfmiddels is sferiese dryfmiddels (bolpoeier) en word vervaardig deur 'n proses wat beroemd is vir sy veiligheid en aanpasbare ballistiek. Sferiese dryfmiddels is 'n voorbeeld van dryfmiddels wat 'n toename in brandspoed tydens ontbranding toon. Dit word bereik deur die korrel met nitrogilserien te impregneer en dan met 'n brandspoedmodereerder soos dibutielftalaat te bedek. Die resultaat is 'n korrel met 'n kern van hoë brandspoed terwyl die buitenste laag relatief stadig brand.

Hierdie beheerde verbranding, tesame met ander toevoegings tot die dryfmiddelsamestelling, verseker dat sferiese dryfmiddels die minste loopslytasie in kalibers van 5,56 tot 12,7 mm veroorsaak.

Die grootste verskeidenheid geweerdryfmiddels is van hierdie tipe, hoewel geëkstreeerde dryfmiddels ook vir geweerammunisie gebruik word.

Geëkstreeerde dryfmiddels kan ook gebruik word in handwapen en haalgeweer patrone. In hierdie geval word die vlokkies ook poreus gemaak om 'n vinnige brandspoed te verkry.

5. HERLAAI VIR OPTIMALE RESULTATE

Herlaai is 'n bevredigende stokperdjie wat nie net koste bespaar nie, maar ook die werkverrigting van 'n persoonlike wapen verbeter.

Enige gelaaide vuurwapen bestaan uit verskeie substelsels wat onderling aangepas moet word om die beste werkverrigting en akkuraatheid te verkry, nl.

- vuurwapen
- dryfmiddel
- dop
- slagdop
- koeël.

'n Paar wenke t.o.v. elk van die bogenoemde komponente word hieronder gegee. Dit moet in gedagte gehou word dat ammunisie wat goed in een vuurwapen funksioneer, nie noodwendig net so goed in 'n ander sal werk nie. Elke stelsel moet afsonderlik aangepas word.

5.1 VUURWAPENS

Daar word aanvaar dat alle vuurwapens goed versorg en skoon is.

Twee aspekte wat akkuraatheid noemenswaardig beïnvloed is kopspasie en loopbedding.

Kopspasie-yke (ook bekend as "Go/No-Go" yke) moet gebruik word om die kopspasie van 'n wapen te toets. Hierdie instrumente is beskikbaar by wapenhandelaars. Dit mag egter makliker wees om dit deur 'n geweer-smid te laat bepaal.

Foutiewe loopbedding kan lei tot onakkurate groepeerings. As alles optimaal aangepas is en swak groepering word nog steeds verkry word dit aanbeveel dat 'n geweer-smid die wapen nagaan.

5.2 DRYFMIDDELS

Dryfmiddels word ontwerp om die beste resultate in 'n gegewe stelsel te lewer en moet *nooit* vermeng word, of in kalibers waarvoor dit nie bedoel is, gebruik word nie. Kies die dryfmiddel wat die beste resultate in 'n gegewe kaliber lewer, en hou die koeëlmasse altyd in gedagte.

BEGIN ALTYD MET DIE AANBEVOLE BEGIN LADING EN VERMEERDER DIT GELEIDELIK TOTDAT DIE BESTE LADING VERKRY IS. MOET NOOIT MET DIE MAKSIMUM LADING BEGIN NIE!

Kontroleer elke dop direk na vuring vir tekens van oormatige druk. Hierdie tekens is: plat slagdoppies, moeilike uittrek van die dop, of merke op die agterkant van die dop. Sodra enige van hierdie tekens opgemerk word, moet die lading dadelik verminder word.

5.2.1 Interne ballistiek

Ballistiek is die wetenskap wat handel oor die beweging en impak van projektele. Dit sluit ook die effek wat die vuuraksie op die koeël en die vuurwapen het in. Interne ballistiek is die effek wat verkry word deur die interaksie van die slagdop, dryfmiddel, koeël en vuurwapen gedurende die afvuur van die patroon/koeël. Die brandspoed en drukontwikkeling is van kardinale belang by die keuse van 'n dryfmiddel vir 'n stelsel.

verbrand omdat die lope gewoonlik kort is, of in die geval van haelgewere die loodhael slegs vir 'n baie kort tydperk versnel moet word. By gewere geld die reël dat hoe groter die verhouding van die dopvolume tot die koeëldeursnee, hoe stadiger moet die dryfmiddel wees.

Verskillende dryfmiddeltipes word in fig. 4 aangedui.

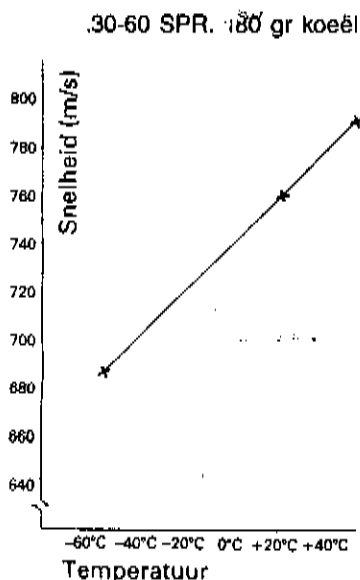
Van die kurwes van druk teenoor tyd in fig. 3 kan afgelei word dat, indien vinnig-verbrandende dryfmiddel in 'n geweer gebruik word, die dryfmiddel uitgebrand is lank voordat die koeël die loop verlaat. Dit sal 'n laer trompsnelheid as met die korrekte stadigerverbrandende dryfmiddel lewer. Abnormale hoë druk sal ook ondervind word.

Indien geweerdryfmiddel in 'n handwapen gebruik word, sal onverbrande dryfmiddel by die loop uitkom. Dit sal ook abnormale trompflits veroorsaak.

5.2.2 Invloed van temperatuur op dryfmiddelbrandspoed en trompsnelheid

Die omgewingstemperatuur het 'n veel groter invloed op snelheid en kamerdruk as wat algemeen besef word. Van fig. 1 kan die effek van temperatuur op snelheid gesien word. Hierdie verandering in snelheid sal akkuraatheid, en ook die F-faktor wat vir praktiese pistoolskiet vereis word, nadelig beïnvloed.

Fig. 1 Effek van temperatuur op snelheid



5.3 PATROONDOPPE

5.3.1 Algemeen

Die invloed van patroondoppe op die ballistiek is so verskillend as wat daar fabrikate op die mark is. Sommige doppe is swaarder en het dus 'n kleiner volume omdat die dopwande dikker is. Dit sal die kamerdruk en die snelheid verhoog wat onakkuraatheid tot gevolg het. *Daarom moet doppe nooit gemeng word nie.* Die lading wat vir een tipe dop bepaal is, is selde die beste lading vir 'n ander fabriekat dop.

5.3.2 Dop-afmetings

Omdat genekte doppe met herhaalde gebruik langer word, is dit nodig om hulle te meet en, indien nodig, tot die regte lengte af te sny. Gewere is al beskadig as gevolg van 'n nek wat die koeël vasknyp as die patroon in die kamer gelaai word.

Alle doppe moet dieselfde lengte hê indien herhaalbare akkuraatheid verlang word.

As dieselfde kaliber doppe net vir een spesifieke vuurwapen gelaai word, is dit nie nodig om vollengte pasmaking toe te pas nie. Slegs nek-, of gedeeltelike pasmaking is voldoende. Dié praktyk sal akkuraatheid verbeter.

Dit is gewoonlik nie nodig om patrone van kalibers < .30 te krimp nie. Hierdie stap moet slegs gedoen word as die terugskop die koeël dieper in die dop forseer. (Dit sal ook hoër snelhede en druk veroorsaak, wat weer akkuraatheid beïnvloed).

Dit is belangrik dat doppe aan sekere vereistes voldoen. Dit het 'n beduidende invloed op druk, akkuraatheid en funksionering.

'n Lys van dop- en patroonlengtes word in Tabel 1 aangegee.

Die manier waarop 'n slagdoppe 'n gegewe dryfmiddel laat ontbrand, is 'n beslissende faktor in die funksionering van die vuurwapen. Bol- en stadigverbrandende dryfmiddels vereis die energie van 'n Magnum slagdoppe om bykomende, betroubare en eenvormige ontbranding te verseker. Deur 'n gewone slagdoppe met byvoorbeeld S361 te gebruik, sal wisselvallige ontbranding en onakkuraatheid teweeggebring word.

Verskillende fabrikate slagdoppies het verskillende ontbrandingseienskappe. As van slagdoppe verander word, moet 'n nuwe lading ontwikkel word.

'n Konstante diepte van die slagdoppe in die dop is belangrik vir goeie akkuraatheid.

Daar moet in gedagte gehou word dat Hirtenberg net een tipe slagdoppe maak, en dus is al hulle slagdoppies geskik vir stadigverbrandende dryfmiddels.

Data t.o.v. Boxer slagdoppies is in Tabel 2 gelys.

5.5 KOEËLS

5.5.1 Algemeen

Koeëls is ontwerp vir 'n bepaalde gebruik en vir 'n gespesifiseerde maksimum snelheid. Indien die snelheid te hoog is, sal die koeël gedurende die vlug onstabiel raak en begin tuimel. Die mantel van die koeël kan ook as gevolg van die rotasiesnelheid oopbars (ook bekend as "key-holing" en "blue streak"). Maksimum snelheid lewer selde goeie akkuraatheid en 'n vermindering in snelheid kan akkuraatheid drasties verbeter.

Koeëls met tapse agterkante ("boattail") sal 'n ietwat platter trajek oor baie lang (400 m) afstande as plat-basis koeëls lewer.

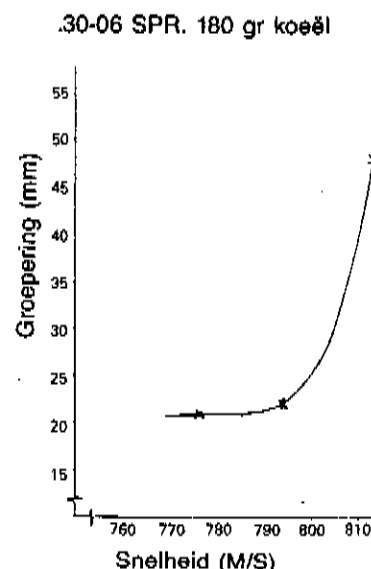
Die koeël se plasingdiepte ("seating depth") verskil van vuurwapen tot vuurwapen en moet as volg bepaal word:

Plaas 'n koeël van die tipe wat gebruik gaan word in die kamer. Druk hierdie koeël met 'n kort stafie teen die lande vas. Laat nou die skoonmaakstok versigtig in die loop gly totdat die punt daarvan die koeël liggies raak. Maak nou 'n merkie gelyk met die tromp op die skoonmaakstok met 'n dunpunt pen. Druk die koeël uit en plaas 'n foppatroon (sonder dryfmiddel en slagdoppe) in die kamer. Die lengte van die foppatroon moet standaard wees en dieselfde tipe koeël moet deurgaans gebruik word. Die meetproses word herhaal en as die eerste merk byvoorbeeld 4 mm van die tweede is, is die koeël van die foppatroon presies 4 mm van die lande (die beste akkuraatheid word gewoonlik verkry as die koeël 0,8 tot 1,5 mm van die lande is). Die foppatroon se lengte kan nou verstel en as verwysing bewaar word.

Die dop moet nooit aan 'n koeël wat nie 'n krimp-groefie het, gekrimp word nie, want dit sal swak akkuraatheid tot gevolg hê.

Die grafiek in Fig. 2 is 'n voorbeeld van die effek van snelheid op akkuraatheid.

FIG. 2 EFFEK VAN SNELHEID OP GROEPERING



e voltooië patroon moet skoon en vry van smeermiddels wees oormatige druk op die slot te verhoed. Indien daar olie in die ner of aan die dop is, kan die wapen baie goue spasiere probleme ontwikkel.

groeperings kan met 3 of 5 patrone bepaal word. Die groepering moet vanaf 'n skietbank en sandsakke geskiet word (100 m vir vere en minder vir handwapens). Begin met die laagste lading naak seker van elke skoot. Wag ten minste twee minute tussen te. Die loopleef tyd word drasties verminder indien 'n wapen warm geskiet word. Daar moet ná elke skoot gelet word op tekenings van oormatige druk.

Die beste groepering word gewoonlik as die optimum kombinasie van die stelsel beskou.

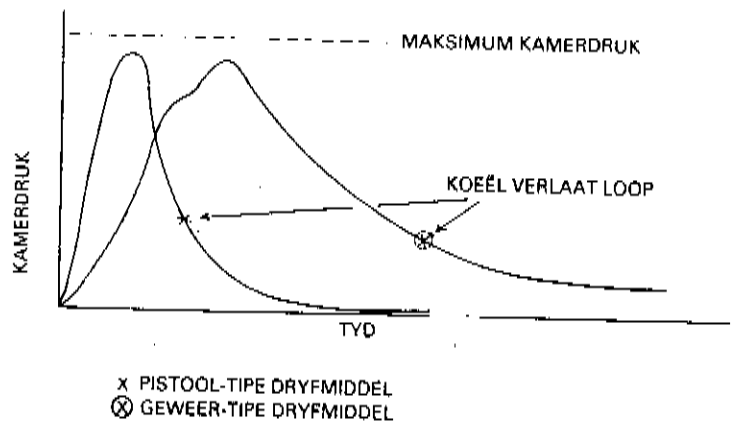


FIG. 4 VERSKILLENDE TIPE DRYFMIDDELS



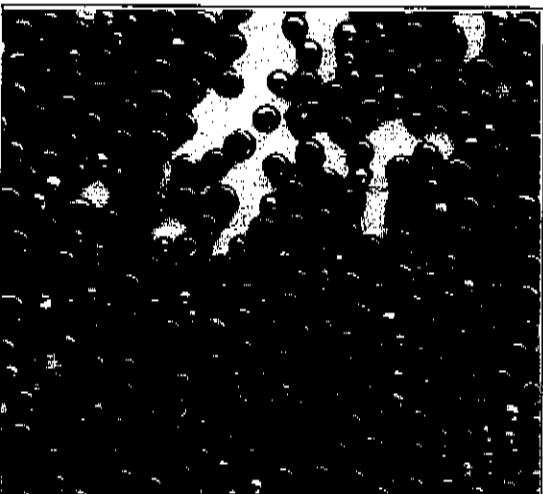
SILINDRIESE GREINE

Bedekte enkelgaatjie, enkelbasis dryfmiddel
bv: MP300, S335 en S365.



SKYFIES

Onbedekte ronde porieuse, dubbelbasis dryfmiddel
bv: MP200 en MS200.



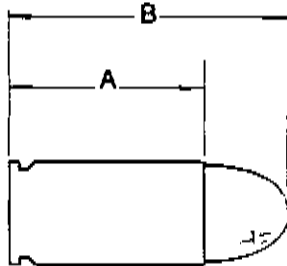
SFERIESE KORRELS

Bedekte sferiese, dubbelbasis dryfmiddel bv:
MR405, S321, S341, S361 en S371.

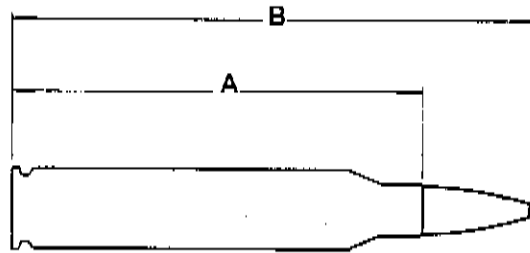
TABEL 1 DOPAFMETINGS

It is belangrik dat dopafmetings aan sekere vereistes voldoen. Dit het 'n beduidende invloed op druk, akkuraatheid en funksionering.

HANDWAPEN



GEWEER



mm	.38 S&w	9 mm	.45 ACP	.357 Mag	.44 Mag	.222 Rem	.223 Rem	22-250 Rem	.220 Swift	.243 Win	.270 Win	7x57 mm	.308 Win	.30-06	.300 Win Mag	.303	.338 Win Mag	.375 H&H	.458 Win Mag	7 mm Rem Mag
min A	28,83	18,90	22,56	32,26	32,13	42,67	44,19	48,05	55,50	51,43	64,01	56,26	50,67	62,84	66,04	55,93	69,34	71,88	62,99	62,99
maks B	29,34	19,15	22,81	32,77	32,64	43,18	44,70	48,56	56,01	51,94	64,52	56,77	51,18	63,35	66,55	56,44	69,85	72,39	63,50	63,50
maks	39,37	29,69	32,39	40,39	40,89	54,10	57,40	59,69	68,07	68,83	84,84	77,85	71,12	84,84	84,84	78,11	84,84	91,44	84,84	83,57

TABEL 2 BOXER SLAGDOPPE

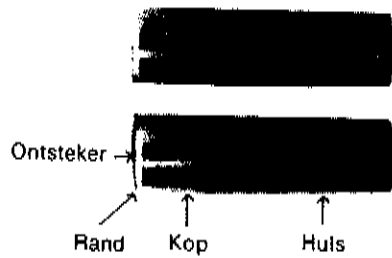
TIPE	Klein pistool	Klein pistool Magnum	Klein-geweer	Klein-geweer Magnum	Groot pistool	Groot pistool Magnum	Groot geweer	Groot geweer Magnum
CCI	300	550	400	450	300	350	200	250
Federal	100		200		150		210	215
W-W	1 1/2-108	1 1/2 m-108	6 1/2 -116	—	7-111	7 m-111F	8 1/2-120	—
REM	1 1/2	5 1/2	6 1/2	7 1/2	2 1/2	—	9 1/2	9 1/2 m
ALCAN	SP MAX FIRE	—	SR MAX FIRE	—	LP MAX FIRE	—	LR MAX FIRE	—
HIRTENBERG	1206/1207	1206*/1207	1217	*1217	1232	*1232	1215/1204	1215*/1204

Hirtenberg-slagdoppies kan as Magnum-slagdoppies geklassifiseer word en word aanbeveel vir bolpoeler.

S.A.B.S. Drukspesifikasies (1989)

Kaliber	Maksimum gemiddelde kamerdruk	
	(MPa)	(lb/vk dm)
.222 Remington	320	46 400
.223 Remington	370	53 650
.220 Swift	370	53 650
.22-250 Remington	350	50 750
6 mm Musgrave	320	46 400
.243 Winchester	360	52 200
.25-06 Remington	387	56 120
.270 Winchester	370	53 650
7 x 57 Mauser	340	49 300
7 x 64 Brennecke	360	52 200
7 mm Remington Magnum	370	53 650
.30-06 Springfield	350	50 750
.308 Winchester	360	52 200
.300 Winchester Magnum	370	53 650
.303 British	320	46 400
8 x 68 S	380	55 100
.338 Winchester Magnum	370	53 650
9,3 x 62 Mauser	340	49 300
.375 H&H Magnum	370	53 650
.458 Winchester Magnum	370	53 650
.25 ACP (6,35 Browning)	130	18 850
.32 ACP (7,65 Browning)	180	26 100
9 mm Short	150	21 750
.38 Special	150	21 750
.357 Magnum	320	46 400
.44 Magnum	280	40 600
.45 ACP	140	20 300
12 Bore Shotgun	65	9 425
.410 Shotgun (< 70 mm)	72	10 440
.410 Shotgun (> 70 mm)	90	13 050

Doppe



70 x 10 mm

32 g Loodhael

Kleiduifskiet

70 x 16 mm

35 g Loodhael

Hoë snelheid & jag

Loodhael

Bokhael



LG



SG



SSG



AAA

Donshael



1



3



4



5



6



7



8



9

A

B

C

D

Toepassing

LG - Bosvarke

SG - Vlakvarke

SSG - Bosbokke

AAA - Wildemakou

A - Tarentaal

B - Eende/Fisante

C - Duiwe/Patrys

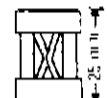
D - Kwartel

Nr. 7 - Val

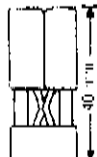
Nr. 8 - Val en Kruis

Nr. 9 - Kruis

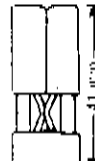
Pluisie



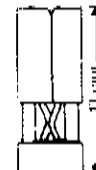
Houerloos



Type C



Type B



Type A

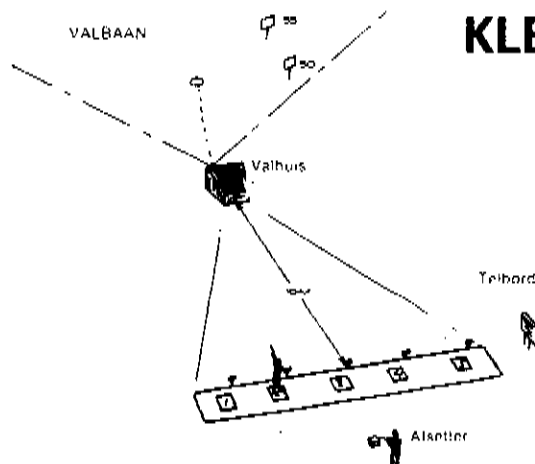
Toepassing

SG & LG
Nr. 9

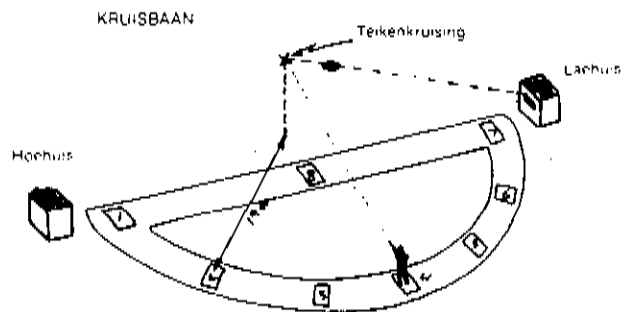
Geel
Nr. 1-7

Blou
Nr. 8 & 9

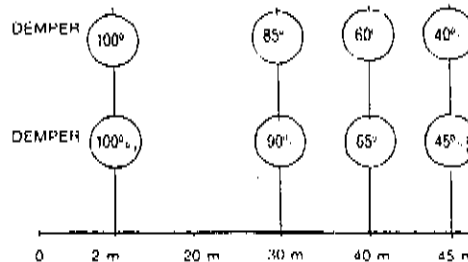
Wit
Nr. 6-9



KLEIDUIFSKIET



BENADERDE VERSPREIDING IN N 750 mm SIRKEL



DRYFMIDDELS VIR HAELGEWERE



DRYFMIDDELTIPE:**MS200****LOT NR:****78**

	ALGEMENE LADINGS					VAL-LADINGS			KRUIS-LADINGS		
Kaliber	12-BOOR HAELGEWEER										
Model	Beretta A300 Semi-automaties					Browning			Browning		
Loop lengte (mm)	700					700			670		
Dop	SP 70 x 16 mm					SP 70 x 10 mm			SP 70 x 10 mm		
Slagdop	RWS 209					S10B			S10B		
Pluisie	Tipe A (wit)					Tipe A			25 mm Houerloos		
Krimp	6 Vou					6 Vou			6 Vou		
Loodhael	Nr. 6					Nr. 7			Nr. 9		
Loodmassa (g)	32 g		35 g			32 g			32 g		
						Lae Impuls	Standaard		Lae Impuls	Standaard	
	Begin		Maksimum	Begin	Maksimum		Begin	Maksimum		Begin	Maksimum
Ladingsmassa (g)	1,36	1,48	1,58	1,45	1,55	1,36	1,48	1,54	1,36	1,48	1,52
Snelheid (m/s)	341	361	384	347	370	332	358	385	316	341	362
Standaard afwyking (m/s)	3,7	4,3	3,3	8,4	1,6	2,6	4,5	2,2	7,5	6,3	0,9
Druk (MPa)	39	42	53	48	56	43	49	56	40	53	52

DRYFMIDDELTYPE:**MS200****LOT NR:****63**

	ALGEMENE LADINGS				VAL-LADINGS		KRUIS-LADINGS		
Kaliber	12-BOOR HAELGEWEER								
Model	Beretta A300 Semi-automaties				Browning		Browning		
oplengte (mm)	700				740		710		
Dop	SP 70 x 16 mm				SP 70 x 10 mm		SP 70 x 10 mm		
Slagdop	RWS 209				S10B		S10B		
Pluisie	Tipe A (wit)				Tipe A		25 mm Houerloos		
Krimp	6 Vou				6 Vou		6 Vou		
Loodhael	Nr. 6				Nr. 7		Nr. 9		
Loodmassa (g)	32 g		35 g		32 g		32 g		
	Begin		Maksimum	Begin	Maksimum	Lae Impuls	Standaard	Lae Impuls	Standaard
Ladingsmassa (g)	1,36	1,43	1,48	1,40	1,45	1,36	1,48	1,36	1,48
Snelheid (m/s)	318	366	375	356	356	340	361	320	356
Standaard afwyking (m/s)	1,6	5,1	5,5	3,3	3,5	5,4	3,5	5,0	3,2
ruk (MPa)	52	55	61	58	59	47	52	45	52

DRYFMIDDELTIPE:**MS200****LOT NR:****86**

	ALGEMENE LADINGS					VAL-LADINGS			KRUIS-LADINGS		
Kaliber	12-BOOR HAELGEWEER										
Model	Beretta A300 Semi-automaties					Browning			Browning		
Loopplengte (mm)	700		700			700			670		
Dop	SP 70 x 10 mm		SP 70 x 16 mm			SP 70 x 10 mm			SP 70 x 10 mm		
Slagkop	S10B		S10B			S10B			S10B		
Pluisie	Tipe A (wit)		Tipe C (geel)			Tipe A (wit)			25 mm Houerloos		
Krimp	6 Vou		6 Vou			6 Vou			6 Vou		
Loodhael	Nr. 6		Nr. 6			Nr. 7			Nr. 9		
Loodmassa (g)	32 g		35 g			32 g			32 g		
						Lae Terugskop	Standaard		Lae Terugskop	Standaard	
	Begin		Maksimum	Begin	Maksimum		Begin	Maksimum		Begin	Maksimum
Ladingsmassa (g)	1,29	1,41	1,51	1,38	1,48	1,29	1,41	1,47	1,29	1,41	1,45
Snelheid (m/s)	334	360	383	348	369	331	358	383	318	340	363
Standaard afwyking (m/s)	3,6	2,8	3,7	2,8	2,1	2,0	3,2	1,6	2,7	2,2	1,1
Druk (MPa)	36	40	50	45	50	40	42	50	36	48	46

DRYFMIDDELTIPE:**MS200****LOT NR:****83**

	ALGEMENE LADINGS			VAL-LADINGS	KRUIS-LADINGS		
Kaliber	12-BOOR HAELGEWEER						
Model	Beretta A300 Semi-outomaties			Browning	Browning		
Loop lengte (mm)	700			700	670		
Dop	SP 70 x 10 mm			SP 70 x 10 mm	SP 70 x 10 mm		
Slag dop	S10B			S10B	S10B		
Pluisie	Tipe C (geel)			Tipe A	25 mm Houerloos		
Krimp	6 Vou			6 Vou	6 Vou		
Loodhael	Nr. 6			Nr. 7	Nr. 9		
Loodmassa (g)	32 g	35 g		32 g	32 g		
	Begin	Maksimum		Lae Terugskop	Standaard	Lae Terugskop	Standaard
Ladingsmassa (g)	1,36	1,48	1,50	1,36	1,48	1,36	1,48
Snelheid (m/s)	359	379	382	359	379	352	374
Standaard afwyking (m/s)	7,4	4,4	3,6	7,4	4,4	9,4	2,9
Druk (MPa)	39	43	60	39	43	43	52

DRYFMIDDELTIPE:**MS200****LOT NR:****86**

KALIBER	DOP	SLAG-DOP	KOEËL	TPL. mm	TIPE LADING	LADING		SNELHEID	
						gram	grein	m/s	vt/s
9 mm PARABELLUM BROWNING HI-POWER LOOP 119 mm (4.63")	PMP	HP	90 gr GHP SIERRA 8100	26	begin	0,311	4,8	366	1201
					maks	0,343	5,3	396	1299
	PMP	HP	115 gr GRP PMP	29	begin	0,298	4,6	328	1079
					maks	0,330	5,1	368	1207
	PMP	HP	126 gr EAGLE LOODKOEËL	28	begin	0,246	3,8	298	978
					maks	0,272	4,2	323	1060
9 mm PARABELLUM HECKLER & KOCH P7M13 LOOP 105 mm (4")	PMP	HP	90 gr GHP SIERRA 8100	26	begin	0,311	4,8	337	1106
					maks	0,343	5,3	379	1243
	PMP	HP	115 gr GRP PMP	29	begin	0,298	4,6	317	1040
					maks	0,330	5,1	350	1148
	PMP	HP	126 gr EAGLE LOODKOEËL	28	begin	0,246	3,8	283	929
					maks	0,272	4,2	311	1020
.38 SPECIAL COLT POLICE SPECIAL LOOP 102 mm (4")	PMP	HP	126 gr EAGLE LOODKOEËL	37,7	begin	0,408	6,3	355	1165
					maks	0,454	7,0	378	1240
	PMP	HP	148 gr WC EAGLE LOODKOEËL	35	begin	0,240	3,7	220	721
					maks	0,266	4,1	244	801
	PMP	HP	158 gr GSP PMP	36,7	begin	0,337	5,2	273	896
					maks	0,376	5,8	301	988
PMP	HP	158 gr SWC EAGLE LOODKOEËL	36,8	begin	0,337	5,2	295	968	
				maks	0,376	5,8	321	1053	
.38 SPECIAL RUGER SECURITY SIX (357 MAGNUM) LOOP 152 mm (6")	PMP	HP	126 gr EAGLE LOODKOEËL	37,7	begin	0,408	6,3	353	1158
					maks	0,45	7,0	385	1263
	PMP	HP	148 gr WC EAGLE LOODKOEËL	35	begin	0,240	3,7	219	719
					maks	0,266	4,1	253	830
	PMP	HP	158 gr GSP PMP	36,7	begin	0,337	5,2	265	869
					maks	0,376	5,8	293	961
PMP	HP	158 gr SWC EAGLE LOODKOEËL	36,8	begin	0,337	5,2	295	981	
				maks	0,376	5,8	331	1086	
.45 ACP COLT 1911 LOOP 127 mm (5")	PMP	HP	201 gr GHP PMP	31	begin	0,376	5,8	258	845
					maks	0,421	6,5	295	969
	PMP	HP	201 gr SWC EAGLE LOODKOEËL	31	begin	0,376	5,8	256	839
					maks	0,421	6,5	298	976
	PMP	HP	220 gr GRP PMP	31	begin	0,350	5,4	241	791
					maks	0,389	6,0	270	884
PMP	HP	230 gr EAGLE LOODKOEËL	31	begin	0,318	4,9	230	755	
				maks	0,365	5,5	258	846	
PMP	HP	230 gr GRP SIERRA 8815	31	begin	0,318	4,9	206	676	
				maks	0,365	5,5	245	804	
.32 ACP BERETTA MOD 81 LOOP 96 mm (3.8")	PMP	HP	75 gr GRP PMP	24,6	begin	0,143	2,2	210	689
					maks	0,162	2,5	255	837

DRYFMIDDELS VIR HANDWAPENS



DRYFMIDDELTIPE:**MP200****LOT NR:****89**

KALIBER	DOP	SLAG-DOP	KOEËL	TPL. mm	TIPE LADING	LADING		SNELHEID	
						gram	grein	m/s	vt/s
9 mm PARABELLUM BROWNING HI-POWER LOOP 119mm (4.63")	PMP	HP	90 gr GHP SIERRA 8100	26	begin	0,350	5,4	352	1155
					maks	0,389	6,0	394	1293
	PMP	HP	115 gr GRP PMP	29	begin	0,337	5,2	316	1037
					maks	0,369	5,7	353	1158
	PMP	HP	126 gr EAGLE LOODKOEËL	28	begin	0,272	4,2	292	958
					maks	0,305	4,7	323	1060
9 mm PARABELLUM HECKLER & KOCH P7M13 LOOP 105 mm (4")	PMP	HP	90 gr GHP SIERRA 8100	26	begin	0,350	5,4	335	1099
					maks	0,389	6,0	375	1239
	PMP	HP	115 gr GRP PMP	29	begin	0,337	5,2	298	978
					maks	0,369	5,7	337	1106
	PMP	HP	126 gr EAGLE LOODKOEËL	28	begin	0,272	4,2	284	866
					maks	0,305	4,7	298	978
38 SPECIAL COLT POLICE SPECIAL LOOD 102 mm (4")	PMP	HP	126 gr LOODKOEËL	37,7	begin	0,473	7,3	343	1125
					maks	0,505	7,8	375	1230
	PMP	HP	148 gr WC EAGLE LOODKOEËL	33	begin	0,272	4,2	227	745
					maks	0,298	4,6	250	820
	PMP	HP	158 gr GSP PMP	36,7	begin	0,369	5,7	269	883
					maks	0,408	6,3	301	988
	PMP	HP	158 gr SWC EAGLE LOODKOEËL	36,8	begin	0,363	5,6	290	951
					maks	0,402	6,2	318	1043
38 SPECIAL RUGER SECURITY SIX (.357 MAGNUM) LOOP 152 mm (6")	PMP	HP	126 gr EAGLE LOODKOEËL	37,7	begin	0,473	7,3	365	1198
					maks	0,505	7,8	384	1260
	PMP	HP	148 gr WC EAGLE LOODKOEËL	33	begin	0,272	4,2	227	745
					maks	0,298	4,6	253	830
	PMP	HP	158 gr GSP PMP	36,7	begin	0,369	5,7	259	850
					maks	0,408	6,3	294	965
	PMP	HP	158 gr SWC EAGLE LOODKOEËL	36,8	begin	0,363	5,6	296	971
					maks	0,402	6,2	328	1076
45 ACP COLT 1911 LOOP 127 mm (5")	PMP	HP	201 gr GHP PMP	31	begin	0,467	7,2	284	932
					maks	0,518	8,0	315	1034
	PMP	HP	201 gr SWC EAGLE LOODKOEËL	31	begin	0,434	6,7	276	906
					maks	0,480	7,4	305	1001
	PMP	HP	220 gr GRP JRN	31	begin	0,428	6,6	258	846
					maks	0,473	7,3	289	948
	PMP	HP	230 gr EAGLE LOODKOEËL	31	begin	0,356	5,5	241	791
					maks	0,395	6,1	256	840
	PMP	HP	230 gr GRP SIERRA 8815	31	begin	0,395	6,1	242	794
					maks	0,441	6,8	270	886
32 ACP BERETTA MOD 81 LOOP 96 mm (3.8")	PMP	HP	75 gr GRP PMP	24,4	begin	0,175	2,7	231	758
					maks	0,194	3,0	265	869

DRYFMIDDELTIPE:**MP200****LOT NR:****79 EN 82**

KALIBER	DOP	SLAG-DOP	KOEËL	TPL. mm	TIPE LADING	LADING		SNELHEID	
						gram	grein	m/s	vt/s
.38 SPECIAL SMITH & WESSON MODEL 28. LOOP 102 mm (4")	NORMA	CCI 550	158 gr SPEER GHP	37,3	begin	0,28	4,3	184	604
					maks	0,35	5,4	257	843
	NORMA	CCI 550	148 gr MATCH GRADE WADCUTTER	31,0	begin	0,25	3,9	249	817
					maks	0,32	4,9	300	984
9 mm PARABELLUM BROWNING HI- POWER. LOOP 119 mm (4,63")	NORMA	CCI 550	115 gr SIERRA GHP	28,5	begin	0,292	4,5	317	1040
					maks	0,363	5,6	379	1243
.45 ACP COLT 1911 LOOP 127 mm (5")	SPEER	CCI 300	230 gr AGUILA GRN	32,0	begin	0,32	4,9	177	581
					maks	0,47	7,3	293	961
	SPEER	CCI 300	201 gr EAGLE LOODKOEËL	31,0	begin	0,42	6,5	275	902
					maks	0,49	7,5	318	1043
.45 ACP COLT 1911 BARREL 152 mm (6")	SPEER	CCI 300	230 gr AGUILA GRN	32,0	begin	0,32	4,9	186	610
					maks	0,47	7,3	304	997
	SPEER	CCI 300	201 gr EAGLE LOODKOEËL	31,0	begin	0,42	6,5	296	971
					maks	0,49	7,5	339	1112
.357 MAGNUM SMITH & WESSON MODEL 28. LOOP 102 mm (4")	SAKO	CCI 550	158 gr HORNADY GHP	40,0	begin	0,42	6,5	301	988
					maks	0,55	8,5	364	1194
	SAKO	CCI 550	162 gr EAGLE LOODKOEËL	40,0	begin	0,52	8,0	352	1155
					maks	0,58	9,0	373	1224
.44 MAGNUM SMITH & WESSON MODEL 29. LOOP 165 mm (6,5")	NORMA	CCI 300	225 gr SPEER GHP	39,0	begin	0,69	10,6	353	1158
					maks	0,76	11,7	377	1237
			240 gr SPEER GHP	40,0	begin	0,71	11,0	338	1109
					maks	0,78	12,0	361	1184
			270 gr EAGLE LOODKOEËL	42,5	begin	0,69	10,7	331	1086
					maks	0,76	11,7	363	1191

DRYFMIDDELTIPE:**MP200****LOT NR:****84**

KALIBER	DOP	SLAG-DOP	KOEËL	TPL. mm	TIPE LADING	LADING		SNELHEID	
						gram	grein	m/s	vt/s
.38 SPECIAL SMITH & WESSON MODEL 28. LOOP 102 mm (4")	PMP	HP	158 gr GSP PMP	37,0	begin	0,324	5,0	201	659
					maks	0,389	6,0	265	869
.38. SPECIAL RUGER LOOP 152 mm (6")	PMP	HP	158 gr GSP PMP	37,0	begin	0,324	5,0	201	689
					maks	0,389	6,0	277	909
9 mm PARABELLUM BROWNING HI- POWER. LOOP 119 mm (4,63")	PMP	HP	115 gr GRP PMP	28,5	begin	0,272	4,2	272	892
					maks	0,337	5,2	358	1175
9 mm PARABELLUM HECKLER & KOCH LOOP 105 mm (4")	PMP	HP	115 gr GRP PMP	28,5	begin	0,272	4,2	266	872
					maks	0,337	5,2	340	1116
.45 ACP COLT 1911 LOOP 127 mm (5")	PMP	HP	201 gr EAGLE LOODKOEËL	31,0	begin	0,408	6,3	242	794
					maks	0,473	7,3	272	892
	PMP	HP	230 gr GRP PMP	32,0	begin	0,376	5,8	179	587
					maks	0,441	6,8	233	764

DRYFMIDDELTYPE:
LOT NR:

S241
69

KALIBER	DOP	SLAG-DOP	KOEËL	TPL. mm	TIPE LADING	LADING		SNELHEID	
						gram	grein	m/s	vt/s
.357 MAGNUM RUGER SECURITY SIX LOOP 152 mm (6")	GECO	CCI 550	150 gr EAGLE LOODKOEËL	39	begin	0,842	13	382	1253
					maks	0,037	16	470	1542
			158 gr EAGLE LOODKOEËL	40	begin	0,810	12,5	365	1200
					maks	1,004	15,5	451	1480
			158 gr SIERRA GPP	40	begin	0,842	13	328	1076
					maks	1,037	16	420	1378
			162 gr EAGLE LOODKOEËL	40	begin	0,810	12,5	362	1188
					maks	1,004	15,5	442	1450
			180 gr EAGLE LOODKOEËL	42	begin	0,778	12	351	1151
					maks	0,907	14	404	1326
.357 MAGNUM SMITH & WESSON MODEL 28 LOOP 102 mm (4")	GECO	CCI 550	150 gr EAGLE LOODKOEËL	39	begin	0,842	13	335	1099
					maks	1,037	16	421	1381
			158 gr EAGLE LOODKOEËL	40	begin	0,810	12,5	317	1040
					maks	1,004	15,5	401	1316
			158 gr SIERRA GPP	40	begin	0,842	13	308	1010
					maks	1,037	16	385	1263
			162 gr EAGLE LOODKOEËL	40	begin	0,810	12,5	329	1079
					maks	1,004	15,5	400	1312
.44 MAGNUM SMITH & WESSON MODEL 29 LOOP 152 mm (6")	NORMA	CCI 350	220 gr SIERRA GPP	41	begin	1,296	20	388	1273
					maks	0,426	22	428	1404
			245 gr EAGLE LOODKOEËL	46	begin	1,264	19,5	374	1227
					maks	1,393	21,5	417	1368
			270 gr EAGLE LOODKOEËL	44	begin	1,231	19	369	1211
					maks	1,296	20	384	1260
.44 MAGNUM RUGER SUPER BLACKHAWK LOOP 267 mm (10,5")	NORMA	CCI 350	220 gr SIERRA GPP	41	begin	1,296	20	408	1339
					maks	1,426	22	453	1486
			245 gr EAGLE LOODKOEËL	46	begin	1,264	19,5	422	1385
					maks	1,393	21,5	452	1483
			270 gr EAGLE LOODKOEËL	44	begin	1,166	18	378	1240
					maks	1,296	20	432	1417
.44 MAGNUM THOMPSON/CENTER CONTENDER LOOP 254 mm (10")	NORMA	CCI 350	220 gr SIERRA GPP	41	begin	1,296	20	423	1388
					maks	1,426	22	473	1552
			245 gr EAGLE LOODKOEËL	46	begin	1,264	19,5	418	1371
					maks	1,393	21,5	460	1509
			270 gr EAGLE LOODKOEËL	44	begin	1,166	18	383	1257
					maks	1,296	20	433	1421
.44 MAGNUM THOMPSON/CENTER CONTENDER LOOP 356 mm (14")	NORMA	CCI 350	220 gr SIERRA GPP	41	begin	1,296	20	444	1457
					maks	1,426	22	496	1627
			245 gr EAGLE LOODKOEËL	46	begin	1,264	19,5	434	1424
					maks	1,393	21,5	483	1585
			270 gr SIERRA GPP	44	begin	1,166	18	382	1253
					maks	1,296	20	441	1447

DRYFMIDDELTIPE:**MP300****LOT NR:****8001**

KALIBER	DOP	SLAG-DOP	KOEËL	TPL. mm	TIPE LADING	LADING		SNELHEID	
						gram	grein	m/s	vt/s
.410 HAELGEWEER LOOP 700 mm (27,5")	65 mm 10 mm Vilt	RWS 209	12 g Nr. 6 LOOD		begin	1,0	15,4	294	965
					maks	1,3	20,1	352	1155
.357 MAGNUM SMITH & WESSON MODEL 28 LOOP 102 mm (4")	SAKO	CCI 550	158 gr SPEER GHP	40,0	begin	0,946	14,6	276	906
					maks	1,076	16,6	302	991
.44 MAGNUM SMITH & WESSON MODEL 29 LOOP 165 mm (6,5")	NORMA Nuut	CCI 350	240 gr SPEER GHP	40,5	begin	1,62	25	375	1230
					maks	1,75	27	398	1306
			240 gr MATCH GRADE LOODKOEËL	42,0	begin	1,62	25	366	1201
					maks	1,75	27	393	1289
			270 gr EAGLE LOODKOEËL	42,0	begin	1,56	24	363	1191
					maks	1,68	26	390	1280

DRYFMIDDELTIPE:**S251****LOT NR:****88**

KALIBER & WAPEN	DOP	SLAG-DOP	KOEËL	TPL. mm	TIPE LADING	LADING		SNELHEID		
						gram	grein	m/s	vt/s	
.357 MAGNUM ASTRA LOOP 102 mm (4")	PMP	HP	126 gr EAGLE LOODKOEËL	39,0	begin	1,037	16,0	375	1230	
					maks	1,166	18,0	419	1375	
	PMP	HP	150 gr SWC EAGLE LOODKOEËL	40,0	begin	0,991	15,3	366	1201	
					maks	1,121	17,3	405	1329	
	PMP	HP	158 gr GSP PMP	40,0	begin	0,972	15,0	346	1135	
					maks	1,102	17,0	378	1198	
	PMP	HP	162 gr SWC EAGLE LOODKOEËL	40,0	begin	0,940	14,5	354	1161	
					maks	1,069	16,5	378	1240	
.357 MAGNUM RUGER SECURITY SIX LOOP 152 mm (6")	PMP	HP	126 gr EAGLE LOODKOEËL	39,0	begin	1,037	16,0	416	1365	
					maks	1,166	18,0	453	1486	
	PMP	HP	150 gr SWC EAGLE LOODKOEËL	40,0	begin	0,991	15,3	399	1309	
					maks	1,121	17,3	429	1408	
	PMP	HP	158 gr GSP PMP	40,0	begin	0,972	15,0	352	1155	
					maks	1,102	17,0	378	1240	
	PMP	HP	162 gr SWC EAGLE LOODKOEËL	40,0	begin	0,940	15	368	1207	
					maks	1,069	16,5	413	1355	
	PMP	HP	180 gr FN EAGLE LOODKOEËL	40,7	begin	0,842	13,0	343	1125	
					maks	0,972	15,0	377	1237	
.44 MAGNUM SMITH & WESSON LOOP 152 mm (6")	NORMA	CCI 350	220 gr GPP SIERRA	40,0	begin	1,490	23,0	393	1289	
					maks	1,620	25,0	406	1332	
	NORMA	CCI 350	245 gr EAGLE LOODKOEËL	43,0	begin	1,361	21,0	363	1191	
					maks	1,490	23,0	372	1286	
	NORMA	CCI 350	250 gr GPP SIERRA	40,5	begin	1,328	20,5	354	1161	
					maks	1,458	22,5	378	1240	
.44 MAGNUM RUGER SUPER BLACKHAWK LOOP 267 mm (10,5")	NORMA	CCI 350	220 gr GPP SIERRA	40,0	begin	1,490	23,0	414	1358	
					maks	1,620	25,0	445	1460	
	NORMA	CCI 350	245 gr EAGLE LOODKOEËL	43,0	begin	1,361	21,0	401	1316	
					maks	1,490	23,0	437	1434	
	NORMA	CCI 350	250 gr GPP SIERRA	40,5	begin	1,328	20,5	385	1263	
					maks	1,458	22,5	412	1352	
	NORMA	CCI 350	270 gr EAGLE LOODKOEËL	42,4	begin	1,296	20,0	389	1276	
					maks	1,426	22,0	418	1371	
	.44 MAGNUM THOMPSON/CENTER CONTENDER LOOP 365 mm (14")	NORMA	CCI 350	220 gr GPP SIERRA	40,0	begin	1,490	23,0	450	1476
						maks	1,620	25,0	481	1578
NORMA		CCI 350	245 gr EAGLE LOODKOEËL	43,0	begin	1,361	21,0	420	1378	
					maks	1,490	23,0	468	1536	
NORMA		CCI 350	250 gr GPP SIERRA	40,5	begin	1,328	20,5	401	1316	
					maks	1,458	22,5	435	1427	
NORMA		CCI 350	270 gr EAGLE LOODKOEËL	42,4	begin	1,296	20,0	403	1322	
					maks	1,426	22,0	440	1444	
.30-30 WIN THOMPSON/CENTER CONTENDER LOOP 365 mm (14")	FED	CCI 200	130 gr GPP SPEER	68,4	begin	1,458	22,5	578	1896	
					maks	1,588	24,5	618	2028	
	FED	CCI 200	143 gr MILITÈRE BAL BT	70,9	begin	1,426	22,0	543	1782	
					maks	1,555	24,0	604	1981	
	FED	CCI 200	150 gr GSP PMP	69,0	begin	1,361	21,0	523	1718	
					maks	1,490	23,0	571	1873	
7 mm TCU THOMPSON/CENTER CONTENDER LOOP 365 mm (14")	SAKO	CCI 400	7 mm 130 gr GSP PMP	62,9	begin	1,102	17,0	490	1607	
					maks	1,296	20,0	574	1883	
	SAKO	CCI 400	7 mm 152 gr GSP PMP	64,0	begin	0,972	15,0	418	1371	
					maks	1,166	18,0	501	1644	

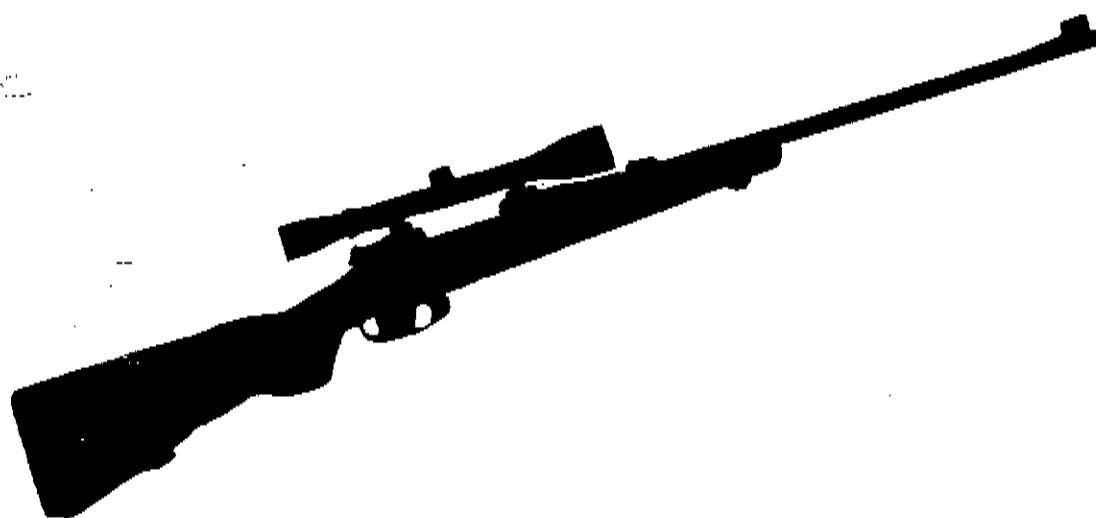
DRYFMIDDELTYPE:**S241****LOT NR:****81**

KALIBER	DOP	SLAG-DOP	KOEËL	TPL. mm	TIPE LADING	LADING		SNELHEID	
						gram	grein	m/s	vt/s
.357 MAGNUM SECURITY SIX LOOP 152 mm (6")	FEDERAL	CCI 550	150 gr EAGLE LOODKOEËL	39	begin	0,972	15	416	1365
					maks	1,101	17	447	1467
			158 gr EAGLE LOODKOEËL	40	begin	0,940	14,5	398	1306
					maks	1,069	16,5	447	1467
			162 gr EAGLE LOODKOEËL	40	begin	0,907	14	387	1287
					maks	1,037	16	428	1404
			180 gr EAGLE LOODKOEËL	42	begin	0,778	12	343	1125
					maks	0,907	14	391	1283
.357 MAGNUM SMITH & WESSON MODEL 28 LOOP 102 mm (4")	FEDERAL	CCI 550	150 gr EAGLE LOODKOEËL	39	begin	0,972	15	374	1227
					maks	1,101	17	416	1365
			158 gr EAGLE LOODKOEËL	40	begin	0,940	14,5	363	1191
					maks	1,069	16,5	398	1306
			162 gr EAGLE LOODKOEËL	40	begin	0,907	14	349	1145
					maks	1,037	16	392	1286
.44 MAGNUM SMITH & WESSON MODEL 29 LOOP 152 mm (6")	NORMA	CCI 350	220 gr SIERRA GPP	40	begin	1,361	21	371	1217
					maks	1,490	23	398	1306
			245 gr EAGLE LOODKOEËL	43	begin	1,328	20,5	368	1207
					maks	1,458	22,5	400	1312
.44 MAGNUM RUGER SUPER BLACKHAWK LOOP 267 mm (10,5")	NORMA	CCI 350	220 gr SIERRA GPP	40	begin	1,361	21	417	1368
					maks	1,490	23	445	1460
			245 gr EAGLE LOODKOEËL	43	begin	1,328	20,5	414	1358
					maks	1,458	22,5	445	1460
			270 gr EAGLE LOODKOEËL	42,5	begin	1,231	19	390	1280
					maks	1,361	21	420	1378
.44 MAGNUM THOMPSON/CENTER CONTENDER LOOP 356 mm (14")	NORMA	CCI 350	220 gr SIERRA GPP	40	begin	1,361	21	442	1450
					maks	1,490	23	478	1568
			245 gr EAGLE LOODKOEËL	43	begin	1,328	20,5	431	1414
					maks	1,458	22,5	479	1572
			270 gr EAGLE LOODKOEËL	42,5	begin	1,231	19	406	1332
					maks	1,361	21	446	1463

DRYFMIDDELTYPE:**S321****LOT NR:****75**

KALIBER	DOP	SLAG-DOP	KOEËL	TPL. mm	TIPE LADING	LADING		SNELHEID	
						gram	grein	m/s	vt/s
.222 REM SAKO LOOP 610 mm (24")	NORMA	CCI 400	55 gr SPEER SP	56	begin	1,458	22,5	875	2871
					maks	1,588	24,5	988	3242
			70 gr SPEER SP	53	begin	1,328	20,5	778	2553
					maks	1,458	22,5	858	2815
.223 REM SAKO LOOP 610 mm (24")	SAKO	CCI 400	45 gr SPEER SP	52	begin	1,724	26,6	998	3274
					maks	1,853	28,6	1088	3570
			55 gr SPEER SP	57	begin	1,633	25,2	926	3038
					maks	1,763	27	1028	3373
			70 gr SPEER SP	58	begin	1,458	22,5	803	2635
					maks	1,588	24,5	889	2917
.308 WIN MUSGRAVE MOD LOOP 610 mm (24")	PMP	CCI 200	130 gr SPEER SP	64	begin	2,838	43,8	848	2782
					maks	3,097	47,8	917	3009
.458 WIN REMINGTON MOD 700 LOOP 610 mm (24")	WINCH WEST	CCI 200	400 gr SPEER SP	79	begin	4,795	74	675	2215
					maks	5,054	78	689	2261
			500 gr SPEER SP	84	begin	4,795	74	633	2077
					maks	5,054	78	662	2172

DRYFMIDDELS VIR GEWERE



DRYFMIDDELTIPE:
LOT NR:

S341 EN MR205
76 EN 65

KALIBER	DOP	SLAG-DOP	KOEËL	TPL. mm	TIPE LADING	LADING		SNELHEID	
						gram	grein	m/s	vt/s
.22-250 REM. TOETSLOOP LOOP 610 mm (24")	SAKO	CCI 200	40 gr SPEER	55,3	begin	2,45	38,4	1165	3822
					maks	2,62	40,4	1260	4134
			55 gr SPEER	59,5	begin	2,37	36,5	1047	3435
					maks	2,49	38,5	1122	3681
			70 gr SPEER	59,5	begin	2,13	32,9	929	3048
					maks	2,26	34,9	976	3202
.220 SWIFT TOETSLOOP LOOP 610 mm (24")	NOR	CCI 200	45 gr SPEER	63,6	begin	2,49	38,5	1082	3550
					maks	2,75	42,5	1227	4026
			55 gr SPEER	66,0	begin	2,40	37	1014	3327
					maks	2,66	41	1154	3786
			70 gr SPEER	68,0	begin	2,11	32,5	901	2956
					maks	2,37	36,5	989	3245
.243 WIN. MUSGRAVE MODEL 80 LOOP 610 mm (24")	FED	CCI 200	80 gr SPEER	68,2	begin	2,40	37	908	2979
					maks	2,66	41	992	3255
			90 gr SPEER	68,2	begin	2,27	35	866	2841
					maks	2,53	39	935	3068
			100 gr SPEER	68,2	begin	2,24	34,5	817	2681
					maks	2,49	38,5	881	2891
6 mm MUSGRAVE TOETSLOOP LOOP 610 mm (24")	PMP	CCI 200	80 gr SPEER	71,0	begin	2,24	34,6	883	2897
					maks	2,50	38,6	954	3130
			90 gr SPEER	73,5	begin	2,07	32	816	2677
					maks	2,33	36	898	2946
			100 gr SPEER	73,3	begin	2,01	31	768	2520
					maks	2,27	35	856	2809
.270 WIN MUSGRAVE MODEL 80 LOOP 610 mm (24")	FED	CCI 200	100 gr SPEER	78,3	begin	3,24	50	927	3041
					maks	3,50	54	1005	3297
			130 gr SPEER	80,8	begin	2,88	44,5	812	2664
					maks	3,14	48,5	862	2828
			150 gr SPEER	84,0	begin	2,82	43,5	774	2539
					maks	3,08	47,5	828	2717
.308 WIN MUSGRAVE MODEL 80 LOOP 610 mm (24")	WIN	CCI 200	150 gr SPEER	67,2	begin	3,05	47	807	2648
					maks	3,30	51	889	2917
			180 gr SPEER	71,0	begin	2,88	44,5	749	2457
					maks	3,14	48,5	815	2674
			200 gr SPEER	70,8	begin	2,53	39	663	2175
					maks	2,79	43	737	2418

DRYFMIDDELTIPE:**S321****LOT NR:****92**

KALIBER	DOP	SLAG-DOP	KOEËL	TPL. mm	TIPE LADING	LADING		SNELHEID	
						gram	grein	m/s	vt/s
.222 REM. LOOP 610 mm (24")	HP	CCI 400	45 gr SAKO SP	50,8	begin	1,529	23,6	977	3205
					maks	1,659	25,6	1035	3396
			50 gr SIERRA SP	54,1	begin	1,510	23,3	924	3032
					maks	1,639	25,3	1027	3370
			55 gr PMP SP	54,7	begin	1,503	23,2	906	2973
					maks	1,633	25,2	989	3245
			63 gr SIERRA SP	54,0	begin	1,328	20,5	780	2559
					maks	1,523	23,5	905	2969
.223 REM. LOOP 610 mm (24")	PMP	HP	45 gr SAKO SP	52,3	begin	1,568	24,2	955	3133
					maks	1,763	27,2	1085	3560
			50 gr SIERRA SPITZER	57,0	begin	1,523	23,5	900	2953
					maks	1,717	26,5	1043	3422
			55 gr PMP SP	56,2	begin	1,484	22,9	861	2825
					maks	1,680	25,9	999	3278
.308 WIN LOOP 610 mm (24")	PMP	HP	130 gr SPEER	64,2	begin	2,631	40,6	817	2681
					maks	2,929	45,2	912	2992
			150 gr PMP SP	68,5	begin	2,566	39,6	765	2510
					maks	2,851	44,0	859	2818
			168 gr PMP SP	68,4	begin	2,450	37,8	723	2372
					maks	2,722	42,0	807	2648
			180 gr PMP SP	68,5	begin	2,365	36,5	674	2211
					maks	2,624	42,2	755	2477
.30-30 WIN. THOMPSON CENTER CONTENDER LOOP 356 mm (14")	SAKO	CCI 250	130 gr SPEER	68,7	begin	1,983	30,6	602	1975
					maks	2,203	34,0	687	2254
			150 gr PMP SP	68,5	begin	1,899	29,3	548	1798
					maks	2,106	32,5	643	2110
			168 gr PMP SP	68,4	begin	1,750	27,0	502	1647
					maks	1,944	30,0	584	1916
.458 WIN. MAG. LOOP 610 mm (24")	WIN	CCI 250	400 gr SPEER	79,2	begin	5,010	77,3	723	2372
					maks	5,270	81,3	754	2474
			500 gr HORNADY	84,3	begin	4,390	67,8	623	2044
					maks	4,650	71,8	635	2083

DRYFMIDDELTIPE:
LOT NR:

S341
80

KALIBER	DOP	SLAG-DOP	KOEËL	TPL. mm	TIPE LADING	LADING		SNELHEID	
						gram	grein	m/s	vt/s
22.250 LOOP 610 mm (24")	SAKO	SAKO	55 gr PMP	60	begin	2,268	35	1026	3366
					maks	2,527	39	1124	3688
7 mm - 08 LOOP 610 mm (24")	PMP	TIPE 1204 HP	130 gr SPEER	70	begin	2,547	39,3	799	2622
					maks	2,806	43,3	871	2858
			145 gr SPEER	69	begin	2,443	37,7	752	2467
					maks	2,702	41,7	834	2736
			160 gr SPEER	69	begin	2,378	36,7	712	2336
					maks	2,637	40,7	791	2595
			175 gr SPEER	69	begin	2,300	35,5	672	2205
					maks	2,560	39,5	748	2454
.308 WIN LOOP 610 mm (24")	PMP	TIPE 1204 HP	130 gr SPEER	64	begin	2,981	46	838	2749
					maks	3,240	50	912	2992
			150 gr PMP	67	begin	2,851	44	775	2543
					maks	3,110	48	855	2805
			168 gr SIERRA	71	begin	2,657	41	716	2349
					maks	2,916	45	806	2644
			180 gr PMP	68	begin	2,592	40	692	2270
					maks	2,851	44	769	2523
			200 gr SPEER	70,5	begin	2,462	38	634	2080
					maks	2,722	42	715	2346
.30-06 SPR LOOP 610 mm (24")	PMP	TIPE 1204 HP	150 gr PMP	80,5	begin	3,370	52	825	2707
					maks	3,629	56	903	2963
			168 gr PMP	80,5	begin	3,240	50	789	2589
					maks	3,499	54	858	2815
			180 gr PMP	80,4	begin	3,046	47	729	2392
					maks	3,305	51	798	2618
			200 gr SPEER	84	begin	2,981	46	720	2362
					maks	3,240	50	763	2503
.303 Br. LOOP 610 mm (24")	PMP	TIPE 1204 HP	150 gr SPEER	75,5	begin	2,657	41	748	2454
					maks	2,916	45	793	2602
			180 gr SPEER	72,4	begin	2,527	39	698	2290
					maks	2,786	43	751	2464
338 WIN MAG LOOP 610 mm (24")	WIN.	CCI 200	250 gr SPEER	84	begin	3,726		759	2490
					maks	3,985		793	2602
			275 gr SPEER	84	begin	3,564	55	698	2290
					maks	3,823	59	739	2425
.375 H & H LOOP 610 mm (24")	WIN	CCI 200	270 gr HORNADY	90	begin	4,925	76	816	2677
					maks	5,184	80	839	2753
			300 gr HORNADY	91	begin	4,666	72	771	2530
					maks	4,925	76	804	2638
9,3 x 62 mm MAUSER LOOP 610 mm (24")	NORMA	CCI 250	286 gr NORMA	82	begin	3,564	55	682	2238
					maks	3,824	59	726	2382
.458 WIN MAG. LOOP 610 mm (24")	WIN	CCI 200	400 gr SPEER	79,4	begin	5,054	78	619	2031
					maks	5,314	82	648	2126
			500 gr SPEER	85	begin	4,795	74	580	1903
					maks	5,054	78	611	2005

DRYFMIDDELTIPE:
LOT NR:

S341 EN MR205
76 EN 65

KALIBEER	DOP	SLAG-DOP	KOEËL	TPL. mm	TIPE LADING	LADING		SNELHEID	
						gram	grein	m/s	vt/s
.30-06 SPRINGFIELD MUSGRAVE MODEL 80 LOOP 610 mm (24")	SAKO	CCI 200	150 gr SPEER	78,0	begin	3,43	53	861	2825
					maks	3,69	57	908	2979
			180 gr SPEER	84,0	begin	2,98	46	757	2484
					maks	3,24	50	809	2654
			200 gr SPEER	84,0	begin	2,85	44	714	2343
					maks	3,11	48	768	2520
.303 BRITS TOETSLOOP LOOP 640 mm (25,2")	SAKO	CCI 200	150 gr SPEER	75,5	begin	2,72	42	717	2352
					maks	2,98	46	785	2576
			180 gr SPEER	72,0	begin	2,66	41	703	2307
					maks	2,92	45	763	2503
			250 gr SAKO	83,0	begin	3,60	55,5	717	2352
					maks	3,86	59,5	769	2523
275 gr SPEER	84,0	begin	3,43	53	672	2205			
		maks	3,69	57	724	2375			
.375 H & H MAG SAKO LOOP 610 mm (24")	WIN	CCI 200	235 gr SPEER	89,7	begin	5,18	80	843	2766
					maks	5,44	84	874	2868
			270 gr HORNADY	89,7	begin	5,05	78	823	2700
					maks	5,31	82	854	2802
			300 gr SIERRA	91,3	begin	4,76	73,5	789	2589
					maks	5,02	77,5	814	2671
.458 WIN MAG REMINGTON MODEL 700 LOOP 610 mm (24")	REM	CCI 200	400 gr SPEER	79,0	begin	4,80	74	606	1988
					maks	5,05	78	627	2057
			510 gr REM	84,0	begin	4,80	74	577	1893
					maks	5,05	78	614	2015
			145 gr SPEER	76,0	begin	2,79	43	780	2559
					maks	2,92	45	808	2651
160 gr SPEER	76,0	begin	2,67	41,2	729	2392			
		maks	2,80	43,2	759	2490			
175 gr SPEER	76,0	begin	2,53	39	666	2185			
		maks	2,66	41	706	2316			
.93 x 62 mm MAUSER TOETSLOOP LOOP 610 mm (24")	NOR	CCI 200	286 gr NORMA	82,0	begin	3,60	55,5	687	2254
					maks	3,86	59,5	724	2375

DRYFMIDDELTYPE:**S361****LOT NR:****85**

KALIBER	DOP	SLAG-DOP	KOEËL	TPL. mm	TIPE LADING	LADING		SNELHEID	
						gram	grein	m/s	vt/s
.220 SWIFT LOOP 610 mm (24")	NORMA	NORMA "MAG- NUM"	45 gr SAKO	63,6	begin	2,70	41,7	1002	3288
					maks	3,00	46,3	1135	3724
			50 gr SIERRA SPITZER	66,1	begin	2,67	41,2	957	3140
					maks	2,97	45,8	1128	3701
			55 gr PMP	67,4	begin	2,66	41,0	949	3114
					maks	2,95	45,5	1090	3576
			63 gr SIERRA	67,9	begin	2,52	38,9	917	3009
					maks	2,80	43,2	1026	3366
.243 WIN LOOP 610 mm (24")	PMP	HP	85 gr SPEER	67,2	begin	2,79	43,0	889	2916
					maks	3,10	47,8	993	3258
			90 gr SPEER SPITZER	67,2	begin	2,62	40,4	831	2727
					maks	2,91	44,9	923	3028
			100 gr PMP	66,7	begin	2,57	39,7	784	2572
					maks	2,86	44,1	874	2867
6 mm MUSGRAVE LOOP 610 mm (24")	PMP	HP	85 gr SPEER BT	71	begin	2,48	38,3	806	2644
					maks	2,75	43,3	907	2976
			90 gr SPEER SPITZER	71	begin	2,43	37,5	786	2579
					maks	2,70	41,7	874	2868
			100 gr PMP	71	begin	2,39	36,9	744	2441
					maks	2,65	40,9	837	2746
.25-06 REM LOOP 610 mm (24")	FED	FED "MAG- NUM"	100 gr SPEER SPITZER	80	begin	3,20	49,4	980	2887
					maks	3,55	54,8	957	3140
			120 gr SPEER SPITZER	80	begin	3,07	47,7	815	2674
					maks	3,41	52,6	890	2920
.270 WIN LOOP 610 mm (24")	PMP	HP	130 gr PMP	80,3	begin	3,47	53,6	834	2736
					maks	3,85	59,4	921	3021
			150 gr PMP	78,8	begin	3,20	49,4	774	2539
					maks	3,55	54,8	851	2792
.30-06 SPRINGFIELD LOOP 610 mm (24")	PMP	HP	168 gr PMP	80,5	begin	3,60	55,6	743	2438
					maks	4,00	61,7	828	2717
			180 gr PMP	80,7	begin	3,51	54,2	720	2362
					maks	3,90	60,2	805	2641
			200 gr SPEER SPITZER	82,3	begin	3,42	52,8	705	2313
					maks	3,80	58,6	792	2599

DRYFMIDDELTYPE:**S361****LOT NR:****68**

KALIBER	DOP	SLAG-DOP	KOEËL	TPL. mm	TIPE LADING	LADING		SNELHEID	
						gram	grein	m/s	vt/s
.220 SWIFT LOOP 610 mm (24")	NORMA	CCI 250 "MAG- NUM"	55 gr SPEER	68	begin	2,722	42,0	976	3202
					maks	2,916	45,0	1088	3570
			70 gr SPEER	68	begin	2,592	40,0	939	3081
					maks	2,786	43,0	998	3274
.243 WIN LOOP 610 mm (24")	FEDERAL	CCI 250 "MAG- NUM"	75 gr SPEER	68,2	begin	3,123	48,2	975	3199
					maks	3,383	52,2	1069	3507
			85 gr SPEER	68,2	begin	2,994	46,2	961	3153
					maks	3,253	50,2	1021	3350
			100 gr NORMA	68,2	begin	2,858	44,1	846	2776
					maks	3,117	48,1	950	3117
6 mm MUSGRAVE LOOP 610 mm (24")	PMP	CCI 250 "MAG- NUM"	85 gr SPEER	71	begin	2,722	42,0	875	2871
					maks	2,916	45,0	941	3087
			100 gr NORMA	74	begin	2,527	39,0	824	2704
					maks	2,786	43,0	883	2897
.270 WIN LOOP 610 mm (24")	FEDERAL	CCI 250 "MAG- NUM"	100 gr SPEER	77,5	begin	3,791	58,5	898	2946
					maks	4,050	62,5	977	3206
			130 gr SPEER	81	begin	3,745	57,8	873	2846
					maks	4,005	61,8	934	3064
			150 gr SPEER	82	begin	3,545	54,7	802	2631
					maks	3,804	58,7	872	2861
30-06 SPRINGFIELD LOOP 610 mm (24")	FEDERAL	CCI 250 "MAG- NUM"	180 gr SPEER	82,5	begin	3,888	60,0	806	2664
					maks	4,147	64,0	860	2822
			200 gr SPEER	82,5	begin	3,661	56,5	765	2510
					maks	3,920	60,5	819	2687
.338 WIN-MAGNUM LOOP 610 mm (24")	WINCHES- TER	CCI 250 "MAG- NUM"	250 gr SAKO	83	begin	4,536	70,0	770	2526
					maks	4,795	74,0	806	2644
			275 gr SPEER	84	begin	4,342	67,0	731	2398
					maks	4,536	70,0	762	2500
7 x 57 mm MAUSER TOETSLOOP LOOP 610 mm (24")	NORMA	CCI 250 "MAG- NUM"	145 gr SPEER	76	begin	3,110	48	729	2392
					maks	3,370	52	785	2576
			160 gr SPEER	76	begin	3,046	47	712	2336
					maks	3,305	51	767	2517
			175 gr SPEER	76	begin	2,981	46	691	2267
					maks	3,240	50	742	2435
8 x 68 S TOETSLOOP LOOP 610 mm (24")	HP	CCI 250 "MAG- NUM"	220 gr SIERRA	90	begin	4,666	72	812	2664
					maks	4,925	78	848	2792

DRYFMIDDELTYPE:

LOT NR:

MR405

66

KALIBER	DOP	SLAG-DOP	KOEËL	TPL. mm	TIPE LADING	LADING		SNELHEID	
						gram	grain	m/s	vt/s
7 x 57 mm MAUSER TOETSLOOP LOOP 610 mm (24")	SAKO	CCI 200	145 gr SPEER	76,0	begin	3,18	49	719	2359
					maks	3,43	53	788	2585
			160 gr SPEER	76,0	begin	3,05	47	692	2270
					maks	3,30	51	768	2520
			175 gr SPEER	76,0	begin	2,98	46	649	2129
					maks	3,24	50	728	2389
7 mm REM MAG SAKO LOOP 610 mm (24")	FED	CCI 200	145 gr SPEER	82,0	begin	4,15	64	872	2861
					maks	4,41	68	916	3005
			160 gr SPEER	83,0	begin	4,02	62	829	2720
					maks	4,28	66	875	2871
			175 gr SPEER	83,0	begin	3,95	61	796	2612
					maks	4,21	65	855	2805
.338 WIN MAG TOETSLOOP LOOP 610 mm (24")	WIN	CCI 200	250 gr SAKO	83,0	begin	4,60	71	758	2487
					maks	4,86	75	801	2628
			275 gr SPEER	84,0	begin	4,46	68,8	726	2382
					maks	4,72	72,8	766	2513
8 x 68 S TOETSLOOP LOOP 610 mm (24")	HP	CCI 250	170 gr SPEER	85,0	begin	4,92	76	863	2832
					maks	5,18	80*	896	2940
			200 gr SPEER	89,0	begin	4,92	76	844	2769
					maks	5,18	80*	886	2907
			220 gr SIERRA	90,0	begin	4,73	73	810	2658
					maks	4,99	77	840	2756
.22-250 REM TOETSLOOP LOOP 610 mm (24")	SAKO	CCI 200	45 gr SPEER	56,5	begin	2,66	41	956	3137
					maks	2,85	44	1054	3458
			55 gr SPEER	59,5	begin	2,66	41	951	3120
					maks	2,85	44	1058	3471
			70 gr SPEER	59,5	begin	2,43	37,5	856	2806
					maks	2,69	41,5	964	3163
.220 SWIFT TOETSLOOP LOOP 610 mm (24")	NOR	CCI 200	45 gr SPEER	63,6	begin	2,85	44	1023	3356
					maks	3,11	48	1116	3662
			55 gr SPEER	66,0	begin	2,72	42	957	3140
					maks	2,98	46	1097	3599
			70 gr SPEER	68,0	begin	2,53	39	874	2868
					maks	2,79	43	981	3219
.300 WIN MAG SAKO LOOP 610 mm (24")	FED	CCI 200	150 gr SPEER	82,0	begin	5,05	78	946	3104
					maks	5,31	82	995	3265
			180 gr SPEER	84,0	begin	4,92	76	902	2959
					maks	5,18	80	950	3117
			200 gr SPEER	84,0	begin	4,67	72	835	2740
					maks	4,92	76	883	2897

*Dopvolumebeperting

DRYFMIDDELTIPE:**S361****LOT NR:****85**

KALIBER	DOP	SLAG-DOP	KOEËL	TPL. mm	TIPE LADING	LADING		SNELHEID	
						gram	grein	m/s	vt/s
.338 WIN MAG LOOP 610 mm (24")	SAKO	SAKO "MAG- NUM"	200 gr SPEER	83	begin	4,77	73,6	828	2717
					maks	5,30	81,8	906	2973
			250 gr SIERRA SPITZER BT	83	begin	4,32	66,7	717	2352
					maks	4,80	74,1	803	2635
			275 gr SPEER SEMI-SPITZER	85	begin	4,23	65,3	691	2267
					maks	4,70	72,5	769	2523
7 x 57 mm MAUSER LOOP 610 mm (24")	PMP	HP	130 gr PMP	75,8	begin	3,06	47,2	735	2412
					maks	3,40	52,5	830	2723
			152 gr PMP	76,2	begin	2,97	45,8	695	2280
					maks	3,30	50,9	768	2520
			170 gr PMP	76	begin	2,88	44,4	661	2169
					maks	3,20	49,4	745	2444
8 x 68S LOOP 610 mm (24")	RWS	CCI 250	170 gr SPEER SPITZER	84,4	begin	4,666	72,0	840	2756
					maks	5,184	80,0	920	3019
			200 gr SPEER SPITZER	89,1	begin	4,433	68,4	767	2517
					maks	4,925	76,0	860	2822
			220 gr SIERRA SPITZER BT	90,0	begin	4,316	66,6	743	2438
					maks	4,795	74,0	829	2720
.300 WIN MAG LOOP 610 mm (24")	PMP	HP	168 gr PMP	84,0	begin	4,316	66,6	828	2717
					maks	4,795	74,0	920	3019
			180 gr PMP	84,0	begin	4,199	64,8	804	2638
					maks	4,666	72,0	886	2907
			200 gr SPEER	86,8	begin	4,024	62,1	753	2471
					maks	4,471	69,0	845	2772

**SOMCHEM**

MS) BPK

(PTY) LTD.

No: 72/01209/07

BALLISTIC REPORTPROPELLANT TYPE : MR500LOT NO. : 62

<u>TEST WEAPON</u>				SAKO					
Calibre				7 mm Remington Magnum					
Barrel length				610 mm (24")					
<u>AMMUNITION COMPONENTS</u>				SAKO					
Case				CCI 200					
Primer				CCI 200					
<u>BALLISTIC DATA</u>									
Bullet		Load Type	Load		Velocity		Pressure		Pressure Specification
gram	grain		gram	grain	m/s	ft/s	MPa	psi	
9,4	145	Start	4,60	71	800	2625	-	-	≤ 370 MPa ≤ 53650 psi
		Interm.	4,73	73	854	2802	-	-	
		Max.	4,86	75	872	2861	292	42340	
10,4	160	Start	4,60	71	817	2681	-	-	
		Interm.	4,73	73	847	2779	-	-	
		Max.	4,86	75	867	2845	327	47415	
11,3	175	Start	4,60	71	833	2733	-	-	
		Interm.	4,73	73	854	2802	-	-	
		Max.	4,86	75	872	2861	340	49300	

Conditioning Temperature = 21°C.

Velocity at 5 m over 2 m. Pressure = Copper through case.

NOTE:

The ballistic values presented in the table above are representative only for the combination of propellant, weapon and ammunition components as used by the Somchem Proof Range during this particular test.

Somchem does not accept any liability, either expressed or implied, for damage or injury arising from or alleged to have arisen from the use of the above information.

MAXIMUM LOADS LISTED SHOULD NOT BE EXCEEDED.

75g MR500
 75g
 75g

9485
 9485
 9485

203298
 1.7 887 443

72g MR500
 = 60g H205

BALLISTIESE VERSLAG

DRYFMIDDELTYPE : MR500
LOT NR. : 62

88g MR500

TOETSWAPEN		SAKO							
Kaliber		7 mm Remington Magnum							
Loop lengte		610 mm (24")							
AMMUNISIEKOMPONENTE		SAKO							
Patroondop		CCI 200							
Slagdop		75g = 74g H 570 4/570							
BALLISTIESE DATA									
Koeël		Tipe Lading	Lading		Snelheid		Druk		Druk-spesifikasi- kasje
gram	grein		gram	grein	m/s	vt/s	MPa	lb/vk.dm	
9,4	145	Begin	4,60	71	800	2625	-	-	≤ 370 MPa lb/vk. duim
		Tussen	4,73	73	854	2802	-	-	
		Maks.	4,86	75	872	2861	292	42340	
10,4	160	Begin	4,60	71	817	2681	-	-	
		Tussen	4,73	73	847	2779	-	-	
		Maks.	4,86	75	867	2845	327	47415	
11,3	175	Begin	4,60	71	833	2733	-	-	
		Tussen	4,73	73	854	2802	-	-	
		Maks.	4,86	75	872	2861	340	49300	

Kondisioneringstemperatuur = 21°C.
 Snelheid by 5 m oor 2 m. Druk = Koper deur dop.

LET WEL:

Die ballistiese waardes soos verstrekk in die bostaande tabel is alleenlik verteenwoordigend vir die kombinasie van dryfmiddel, vuurwapen en ammunisiekomponente soos gebruik deur die Somchem Proefbaan tydens hierdie spesifieke toets.

Somchem aanvaar geen aanspreeklikheid, nóg geskrewe nóg by implikasie, vir enige skade of besering wat spruit uit, of beweer word om te spruit uit, die gebruik van die bostaande inligting.

MAKSIMUM LADINGSMASSAS SOOS HIERBO GENOEM, MOET NIE OORSKRY WORD NIE.

DRYFMIDDELTIPE:**MR500****LOT NR:****62**

KALIBER	DOP	SLAG-DOP	KOEËL	TPL. mm	TIPE LADING	LADING		SNELHEID	
						gram	grein	m/s	vt/s
7 mm REM. MAG LOOP 610 mm (24")	SAKO	CCI 200	145 gr	82,0	begin	4,60	71	800	2625
					maks	4,86	75	872	2861
			160 gr	83,0	begin	4,60	71	817	2681
					maks	4,86	75	867	2845
			175 gr	83,0	begin	4,60	71	833	2733
					maks	4,86	75	872	2861

DRYFMIDDELTIPE:**S371****LOT NR:****90**

KALIBER	DOP	SLAG-DOP	KOEËL	TPL. mm	TIPE LADING	LADING		SNELHEID	
						gram	grein	m/s	vt/s
.264 WIN MAG LOOP 24" (610 mm)	REM	REM	120 gr SPEER SPITZER	81,5	begin	4,141	63,9	889	2917
					maks	5,054	78,0	989	3245
			140 gr NOSLER SPITZER	82,0	begin	3,907	60,3	850	2789
					maks	4,342	67,0	922	3025
7 mm REM. MAG. LOOP 24" (610 mm)	PMP	HP TIPE 1204	130 gr PMP	84,1	begin	4,212	65,0	863	2832
					maks	4,666	72,0	971	3186
			152 gr PMP	82,3	begin	4,018	62,0	820	2690
					maks	4,471	69,0	913	2996
			170 gr PMP	82,6	begin	3,849	59,4	775	2543
					maks	4,277	66,0	856	2809
.300 WIN. MAG. LOOP 24" (610 mm)	PMP	HP TIPE 1204	150 gr PMP	83,8	begin	4,698	72,5	855	2805
					maks	5,216	80,5	955	3133
			168 gr PMP	83,6	begin	4,504	69,5	812	2664
					maks	5,002	77,2	902	2959
			180 gr SP PMP	83,7	begin	4,432	68,4	787	2582
					maks	4,925	76,0	879	2884
			200 gr SPEER	86,8	begin	4,257	65,7	748	2454
					maks	4,730	73,0	833	2733
			220 gr SP PMP	83,9	begin	4,231	65,3	724	2375
					maks	4,698	72,5	804	2638
.300 H & H MAG. * (660 mm)	WIN	CCI 250	168 gr PMP	88,9	begin	4,549	70,2	852	2795
					maks	5,054	78,0	933	3061
			180 gr PMP	89,5	begin	4,316	66,6	821	2694
					maks	4,795	74,0	894	2933
			200 gr SPEER	88,8	begin	4,199	64,8	775	2543
					maks	4,666	72,0	855	2805
			220 gr SP PMP	88,0	begin	4,173	64,4	752	2467
					maks	4,633	71,5	828	2717

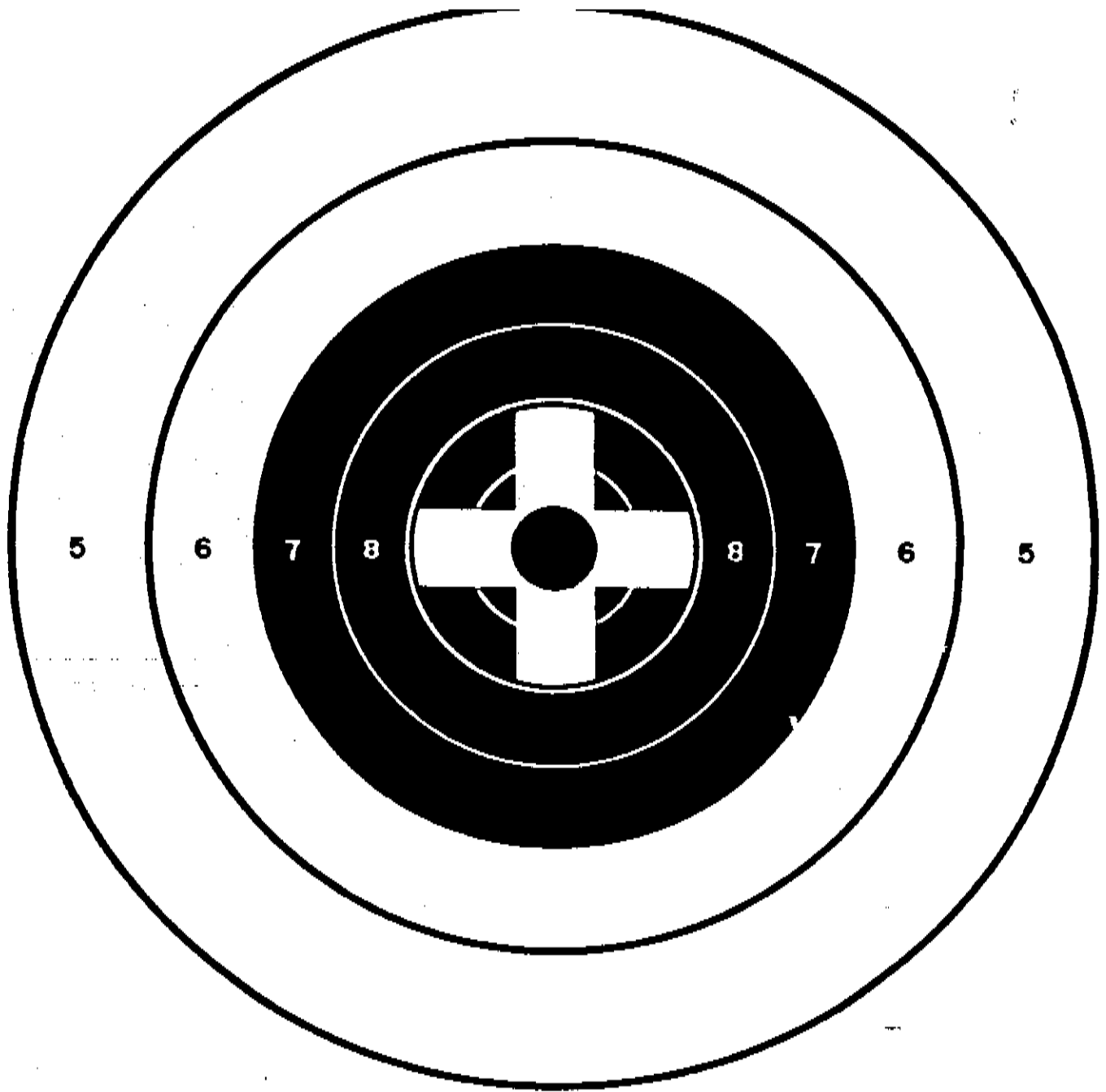
DRYFMIDDELTIPE:**S335****LOT NR:****94**

KALIBER	DOP	SLAG-DOP	KOEËL	TPL mm	TIPE LADING	LADING		SNELHEID	
						gram	grein	m/s	vt/s
.303 BRITISH LOOP 24" (610 mm)	PMP	HP TYPE 1204	150 gr SPEER SPITZER	72,9	begin	2,449	37,8	721	2365
					maks	2,722	42,0	810	2658
			174 gr SP PMP	77,6	begin	2,365	36,5	679	2227
					maks	2,624	40,5	760	2495
			180 gr SPEER GRN	74,8	begin	2,333	36,0	665	2181
					maks	2,592	40,0	743	2439
.308 WIN. LOOP 24" (610 mm)	PMP	HP TYPE 1204	130 gr SPEER PP	64,3	begin	2,598	40,1	765	2511
					maks	2,884	44,5	878	2881
			150 gr SP PMP	68,8	begin	2,579	39,8	750	2459
					maks	2,864	44,2	852	2795
			168 gr SP PMP	68,1	begin	2,423	37,4	692	2271
					maks	2,689	41,5	785	2576
			180 gr SP PMP	68,4	begin	2,365	37,5	664	2179
					maks	2,624	40,5	735	2411
.375 H & H MAG. LOOP 24" (610 mm)	PMP	HP TYPE 1204	235 gr SPEER SEMI-SPITZER	90,0	begin	4,193	64,7	775	2543
					maks	4,666	72,0	859	2820
			270 gr HORNADY SP	90,8	begin	4,018	62,0	736	2416
					maks	4,471	69,0	806	2643
			300 gr PMP GRN	90,8	begin	3,972	61,3	695	2282
					maks		68,0	767	2515
.458 WIN MAG LOOP 24" (610 mm)	W/W	W/W 120	500 gr HORNADY	84,4	begin	4,342	67,0	575	1886
					maks	4,536	70,0	609	1999
30-30 WCF THOMPSON/CENTRE CONTENDER LOOP 14" (365 mm)	FED	CCI 200	130 gr PP SPEER	65,1	begin	1,950	30,1	550	1805
					maks	2,170	33,5	622	2041
			150 gr GSP PMP	69,1	begin	1,980	30,6	555	1821
					maks	2,200	34,0	637	2090
			168 gr GSP PMP	68,9	begin	1,890	29,2	527	1729
					maks	2,080	32,1	598	1962
			180 gr GSP PMP	68,8	begin	1,750	27,0	500	1640
					maks	1,950	30,1	571	1850

DRYFMIDDELTYPE:**S365****LOT NR:****95**

KALIBER	DOP	SLAG-DOP	KOEËL	TPL mm	TIPE LADING	LADING		SNELHEID	
						gram	grein	m/s	vt/s
.220 SWIFT LOOP 24" (610 mm)	NORMA	NORMA	55 gr SP PMP	67,4	begin	2,333	36,0	931	3055
					maks	2,657	41,0*	1067	3501
			63 gr SIERRA SP	67,9	begin	2,307	35,6	949	3114
					maks	2,624	40,5*	1080	3543
.243 WIN. LOOP 24" (610 mm)	PMP	HP 1204	85 gr BT SPEER	67,2	begin	2,598	40,1	884	2900
					maks	2,884	44,5	1008	3307
			90 gr SPEER SPITZER	67,2	begin	2,618	40,4	879	2884
					maks	2,909	44,9	966	3169
			100 gr SP PMP	66,7	begin	2,449	37,8	802	2631
					maks	2,722	42,0	938	3078
.270 WIN LOOP 24" (610 mm)	PMP	HP 1204	130 gr SP PMP	80,3	begin	3,266	50,4	802	2631
					maks	3,629	56,0	935	3068
			150 gr SP PMP	78,8	begin	3,091	47,7	755	2477
					maks	3,434	53,0	855	2805
7 x 64 mm LOOP 24" (610 mm)	SAKO	CCI 200	130 gr SP PMP	83,7	begin	3,350	51,7	799	2622
					maks	3,726	57,5*	933	3061
			152 gr SP PMP	82,5	begin	3,208	49,5	758	2487
					maks	3,564	55,0*	880	2887
			170 gr SP PMP	83,0	begin	3,091	47,7	718	2356
					maks	3,434	53,0	828	2717
7mm REM. MAG. LOOP 24" (610 mm)	PMP	HP 1204	130 gr SP PMP	84,0	begin	3,707	57,2	888	2914
					maks	4,115	63,5	977	3206
			152 gr SP PMP	82,4	begin	3,486	53,8	831	2727
					maks	3,875	59,8	908	2979
			170 gr SP PMP	82,7	begin	3,298	50,9	776	2546
					maks	3,661	56,5	844	2769

* DOPVOLUMEBEPERKING



DRYFMIDDEL		GEWEER	
KALIBER		TELESKOOP	
KOEËL		AANTAL SKOTE	
LADING		TIPE AMMO	
SLAGDOP		DATUM	
DOPPIE		SKUT	

AANBEVOLE DRYFMIDDELS

KALIBER	KOEËLMASSA	SLAGDOP	DRYFMIDDEL					
			Aanbeveel	Alternatief				
222 REM.	Grein 40 55 70	Klein geweer of Klein geweer Magnum	S321 S321 S321	MR100 MR100 MR100				
	223 REM.		40 55 70	Klein geweer of Klein geweer Magnum	S321 S321 S321	MR100 MR100 MR100		
			220 SWIFT		45 55 70	Groot Geweer Magnum	S341 S341 S341	S361/S365 S361/S365 S361/S365
22-250 REM.		40 45 55 70			Groot Geweer Magnum		S341 S341 S341 S341	S365/MR405 S365/MR405 S365/MR405 S365/MR405
	6 mm MUSGRAVE	85 90 100		Groot Geweer Magnum			S341 S 41 S341	S361/S365 S361/S365 S361/S365
		6,5 x 57 MAUSER	120 140			Groot Geweer Magnum	S361 S361	S365/S335 S365/S335
			243 WIN.				85 90 100	Groot Geweer Magnum
25-06	90 100 120	Groot Geweer Magnum		S361 S361 S361	S341/S365 S341/S365 S341/S365			
	.264 WIN. MAG.			120 140	Groot Geweer Magnum	S371 S371	S365 S365	
			270 WIN.	100 130 150		Groot Geweer Magnum	S361 S361 S361	S341/S365 S341/S365 S341/S365
7 x 57 mm MAUSER	145 160 175	Groot Geweer Magnum		S361 S361 S361	S341/S365/S335 S341/S365/S335 S341/S365/S335			
	7 x 64			130 152 170	Groot Geweer Magnum		S361 S361 S361	S365 S365 S365
			7 mm REM. MAG.	130 152 170		Groot Geweer Magnum	S371 S371 S371	MR500/MR405/S365 MR500/MR405/S365 MR500/MR405/S365
30-06 SPR.		150 168/180/200 220		Groot Geweer Magnum			S341 S361 S361	S361/S335 S341/S335 S341/S335

AANBEVOLE DRYFMIDDELS

KALIBER	KOEËLMASSA	SLAGDOP	DRYFMIDDEL	
			Aanbeveel	Alternatief
308 WIN.	130	Groot Geweer Magnum	S321	S341/S335
	150		S341	S335
	180		S341	S335
	200		S341	S335
300 WIN. MAG.	150	Groot Geweer Magnum	S371	S361/MR405/S365
	180		S371	S361/MR405/S365
	200		S371	S361/MR405/S365
300 H + H MAG.	168	Groot Geweer Magnum	S371	MR405
	180		S371	MR405
	200		S371	MR405
	220		S371	MR405
303 BRIT	150	Groot Geweer Magnum	S341	S335
	174/180		S341	S335
8 x 68S	170	Groot Geweer Magnum	S361	MR405/S365/S335
	200		S361	MR405/S365/S335
	220		S361	MR405/S365/S335
338 WIN. MAG.	250	Groot Geweer Magnum	S361	MR405/S341/S335
	275		S361	S341/S335
9,3 x 62 mm MAUSER	286	Groot Geweer Magnum	S341	S335
375H + H	235	Groot Geweer Magnum	S341	S335
	270		S341	S335
	300		S341	S335
458 WIN. MAG.	400	Groot Geweer Magnum	S321	S335/S341
	510		S321	S335/S341
.38 SPECIAL	148 GHP	Klein Pistool	MP200	MS200
	158 SWC		MP200	MS200
9 mm PARA.	115 GHP	Klein Pistool	MP200	MS200
.45 ACP	201 LOOD	Groot Pistool of Groot Pistool Magnum	MP200	MS200
	230 GRN		MP200	MS200
.357 MAG.	158 GSP	Klein Pistool of Klein Pistool Magnum	S241/S251	MP300
	162 LOOD		S241/S251	MP300
.44 MAG.	225 GHP	Groot Pistool of Groot Pistool Magnum	S241/S251	MP300
	240 GHP		S241/S251	MP300
	270 LOOD		S241/S251	MP300
12 BOORHAELGEWEER	32/35 g	RWS 209/S10B	MS200	S121
.410 HAELGEWEER	12 g NR. 6 LOOD	RWS 209	MP300	-

BRAND-SPOED	SOMCHEM	HAELGEWERE EN HANDWAPENS				DUPONT	HODGDON	NORMA	RWS	HERCULES	W-W
VINNIG								P803			
							R1				
							HP38		P805		
									RULLSEYE		
										757	
		MS200									
		MP200									
		S241									
		S251									
		MP300							P804		
										473	
	S321										
	S335										
	S341										
	S365										
	S361/MR405										
	S371										
	MR500										
STADIG											

Die tabel hierbo rangskik verskillende dryfmiddelipes volgens stadiger-wordende brandspoed, saam met die wapens waarin hierdie dryfmiddels aangewend kan word. Die gegewens soos verstreëk in die tabel gee egter net 'n benadering en kan nie vir die doel van akkurate vergelykings gebruik word nie. Somchem aanvaar geen aanspreeklikheid vir enige ongelukke of beweerde ongelukke of enige ander benadering wat mag voortspruit uit die gebruik van bogenoemde besonderhede nie.